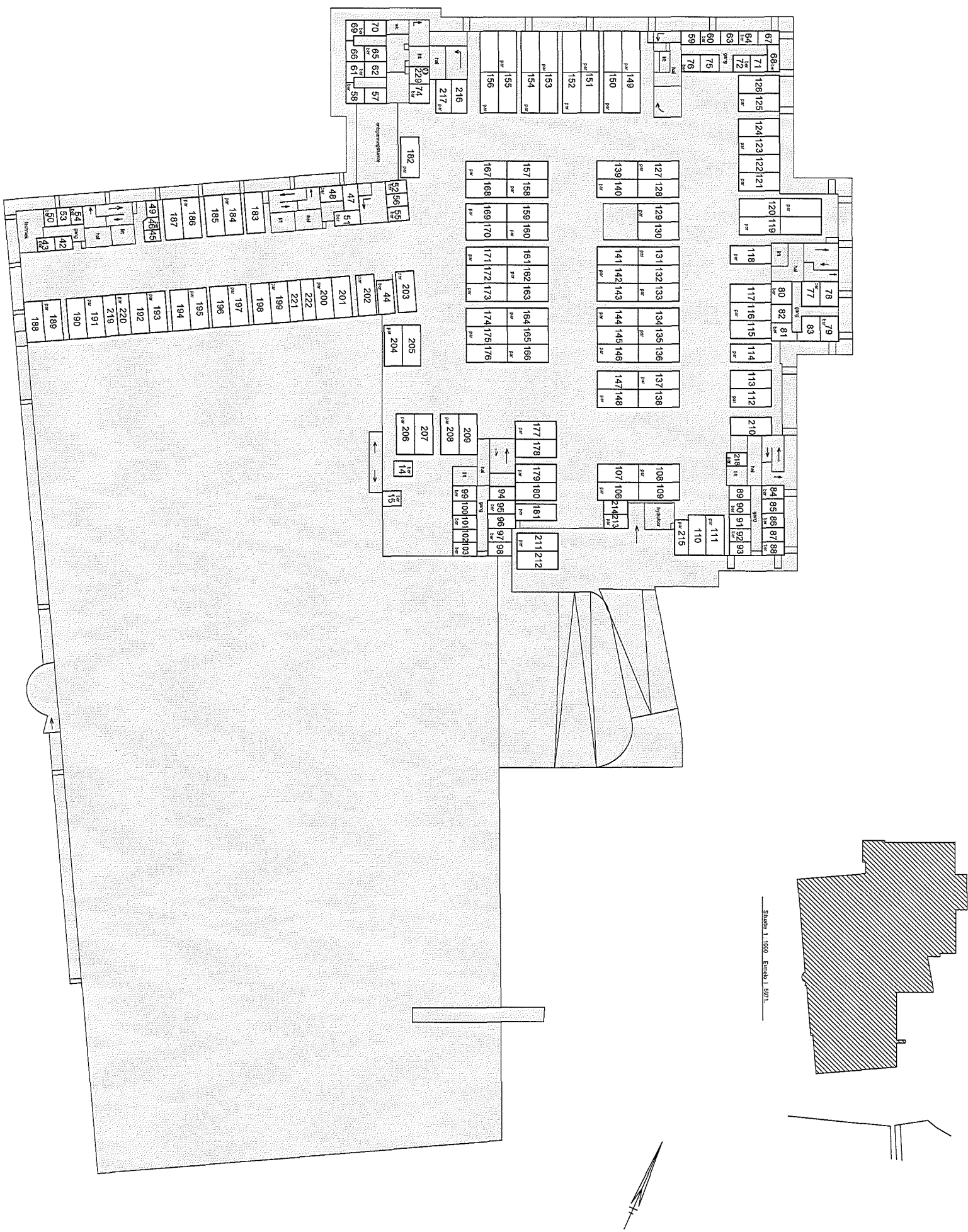


Aangevraagd en gewaarmerkt dd:  
De notaris,

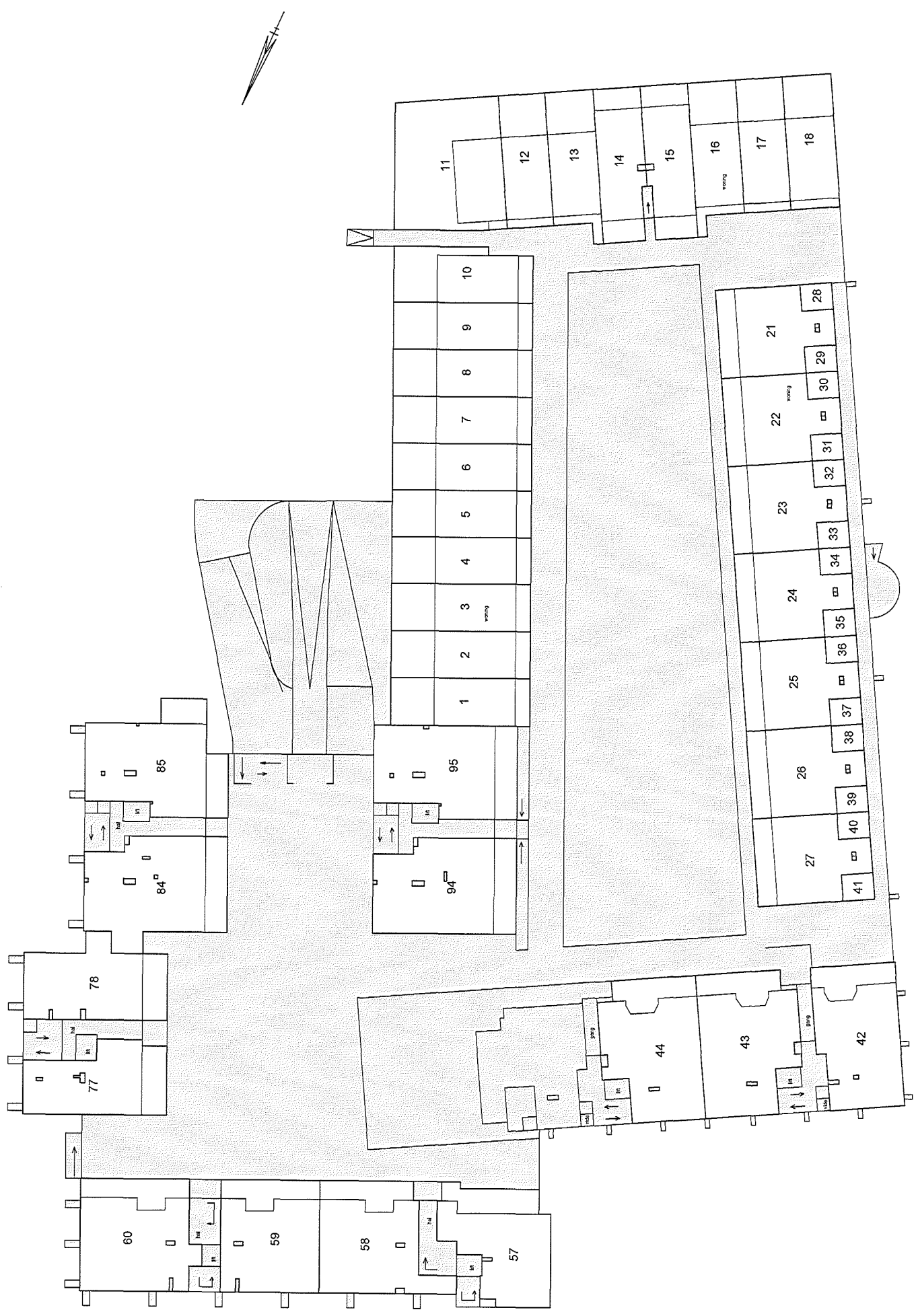
Schaal 1 : 200  
= Gemeenschappelijk  
Tekening bestaat uit 6 bladen  
Blad 1



Voorgenomen ondersplitsing in appartementsrechten van  
het appartementsrecht: Ermelo I 5975 /A73.  
Grondperceel: Ermelo I 5971.

Aangevraagd en gewaarmerkt dd:  
De notaris,


Schaal 1 : 200  
□ = Gemeenschappelijk  
Tekening bestaat uit 6 bladen  
Blad 2

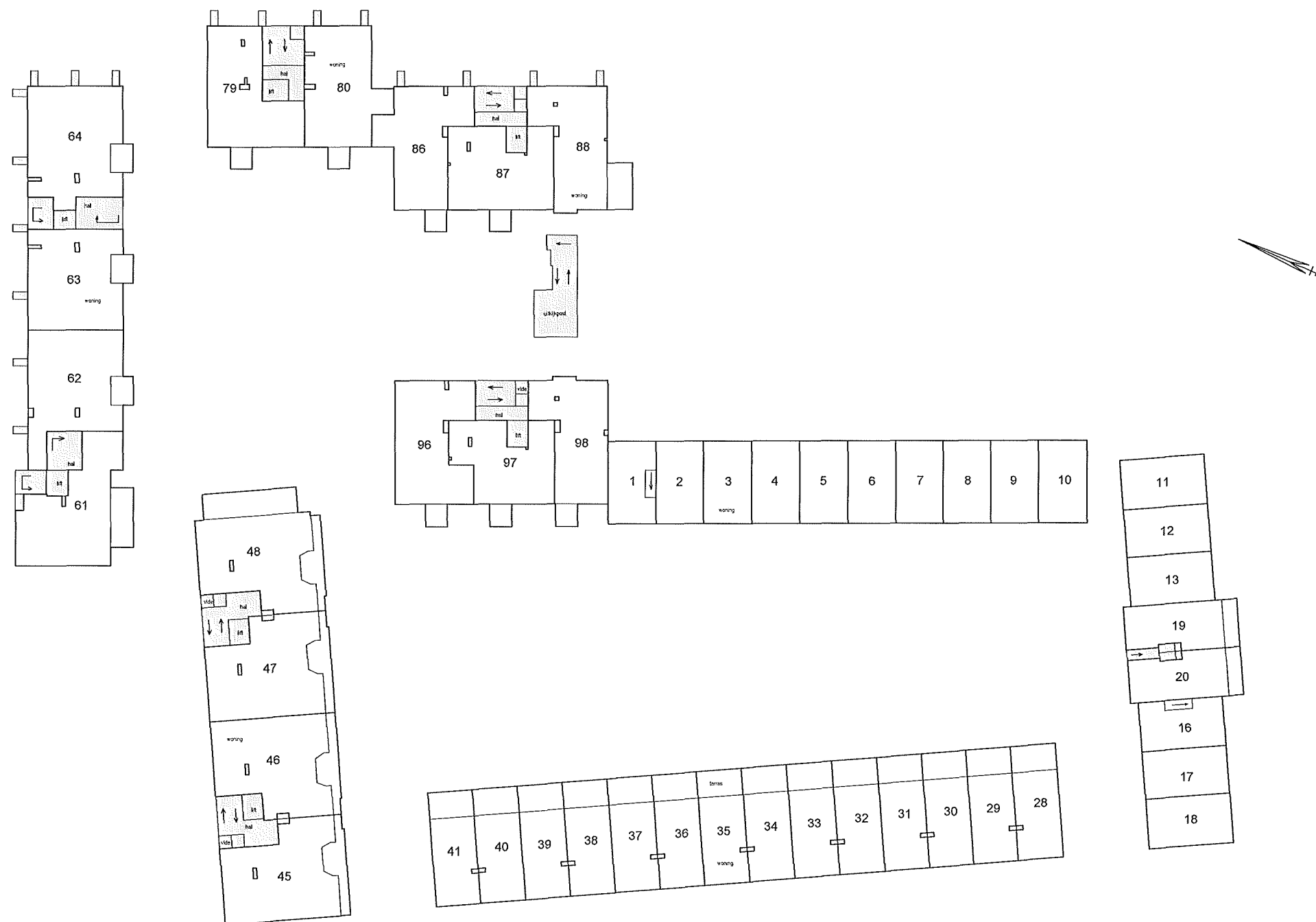


begane grond

Voorgenomen ondersplitsing in appartementsrechten van  
het appartementsrecht: Ermelo I 5975 A73.  
Grondperceel: Ermelo I 5971.

Aangevraagd en gewaarmerkt dd:  
De notaris,

Schaal 1 : 200  
 = Gemeenschappelijk  
 Tekening bestaat uit 6 bladen  
 Blad 3




1e etage

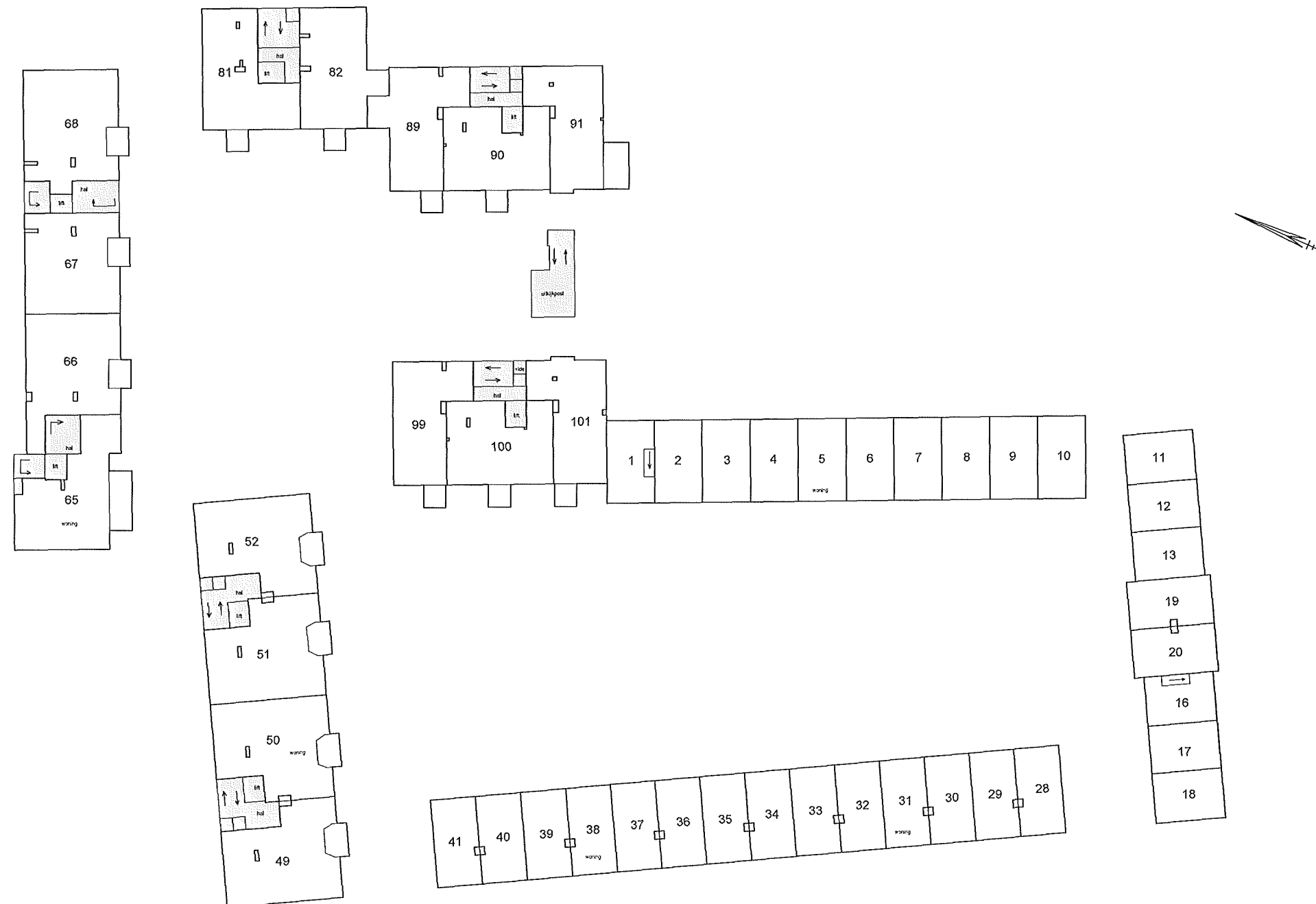
0m 5m 10m

versie 25 juni 2013

Voorgenomen ondersplitsing in appartementsrechten van  
het appartementsrecht: Ermelo I 5975 A73.  
Grondperceel: Ermelo I 5971.

Aangevraagd en gewaarmerkt dd:  
De notaris,

Schaal 1 : 200  
 = Gemeenschappelijk  
 Tekening bestaat uit 6 bladen  
 Blad 4

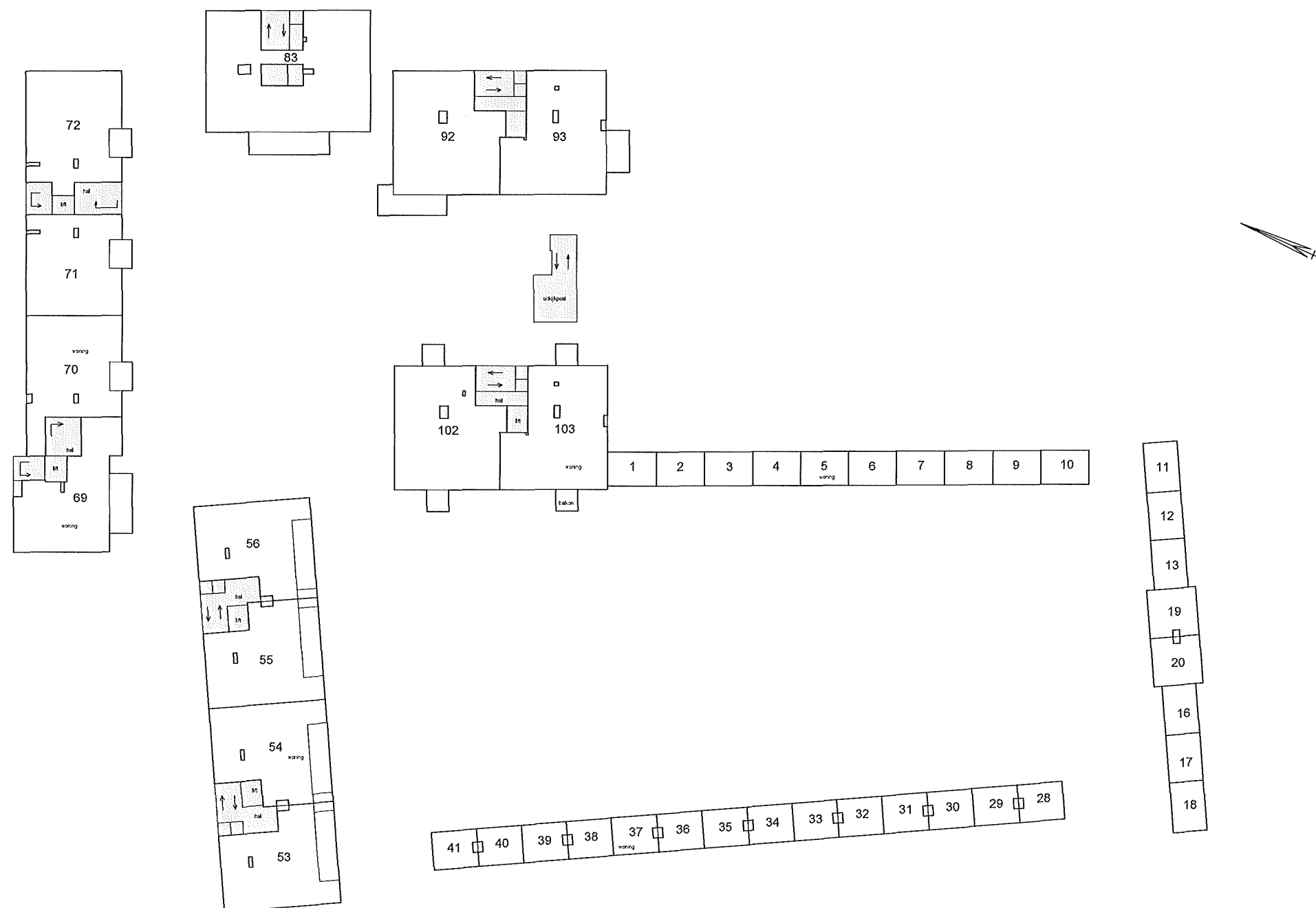


2e etage

Voorgenomen ondersplitsing in appartementsrechten van  
het appartementsrecht: Ermelo I 5975 A73.  
Grondperceel: Ermelo I 5971.

Aangevraagd en gewaarmerkt dd:  
De notaris,

Schaal 1 : 200  
□ = Gemeenschappelijk  
Tekening bestaat uit 6 bladen  
Blad 5



3e etage

0m 5m 10m

versie 25 juni 2013

Voorgenomen ondersplitsing in appartementsrechten van  
het appartementsrecht: Ermelo | 5975 A73.  
Grondperceel: Ermelo | 5971.

Aangevraagd en gewaarmerkt dd:  
De notaris,

Schaal 1 : 200  
= Gemeenschappelijk  
Tekening bestaat uit 6 bladen  
Blad 6

