

024 52764/82

02-08-2007 09:00

Beens mr. G.H. / 147420



blad -1-

23 volbladen

147420

SPLITSING
appartementengebouw "Groot Horloo "

Heden, één augustus tweeduizend zeven, verschenen voor mij, mr. Gerrit Herman Beens, notaris te Amersfoort:

1. mevrouw Caroline Marlene Puijk, werkzaam onder de verantwoordelijkheid van mij, notaris, woonplaats kiezende te Amersfoort, Arnhemseweg 14, geboren te Hilversum op zevenentwintig november negentienhonderd zesenzeventig, te dezen handelend als gevolmachtigde van de publiekrechtelijke rechtspersoon: **gemeente Ermelo**, kantoorhoudende te 3851 NT Ermelo, Raadhuisplein 2, die bij het verlenen van de volmacht overeenkomstig het bepaalde in artikel 171 van de Gemeentewet rechtsgeldig werd vertegenwoordigd door haar burgemeester, zulks ter uitvoering van het besluit van het college van burgemeester en wethouders van de gemeente Ermelo, genomen op zesentwintig juni tweeduizend zeven, omzetbelastingnummer NL.00.18.31.136.B.01, de gemeente Ermelo hierna te noemen: gemeente en/of verkoper;
2. mevrouw Joyce Dorenda Geuken, werkzaam onder de verantwoordelijkheid van mij, notaris, woonplaats kiezende te Amersfoort, Arnhemseweg 14, geboren te Amersfoort op vierentwintig januari negentienhonderd eenentachtig, te dezen handelend als gevolmachtigde van:
 - a. de besloten vennootschap met beperkte aansprakelijkheid: **Vos & Teeuwissen B.V.**, gevestigd te Huizen, kantoorhoudende te 1271 EJ Huizen, Handelsweg 2, ingeschreven in het handelsregister onder nummer 32028192, omzetbelastingnummer NL.0059.54.216.B.01, de vennootschap hierna te noemen: Vos & Teeuwissen;
 - b. de besloten vennootschap met beperkte aansprakelijkheid: **H.B.C. Planontwikkeling B.V.**, gevestigd te Schoonhoven en aldaar aan het Lopikerplein 2A (postcode 2871 AN) kantoorhoudende, ingeschreven in het handelsregister onder nummer 29016938, omzetbelastingnummer 00.14.95.768.B01, de vennootschap hierna te noemen: HBC.

De gemeente, Vos & Teeuwissen en HBC hierna tezamen ook te noemen: partijen.

De comparanten, handelend als gemeld, verklaarden:

A. OMSCHRIJVING REGISTERGOED/VERKRIJGING

1. De gemeente heeft de blote eigendom van een perceel bouwterrein, gelegen aan de Horster-Engweg te Ermelo, kadastraal bekend gemeente Ermelo sectie I nummer 5971, groot één hectare, één are en vijfenveertig centiare, bestemd voor de bouw van een appartementencomplex bestaande uit woonappartementen met bergingen en parkeerplaatsen, hierna aangeduid als: registergoed.
2. De gemeente heeft de eigendom van het registergoed, tezamen met meer registergoederen, verkregen door inschrijving in register Hypotheken 4 deel 30769 nummer 43 van de openbare registers voor registergoederen te Arnhem op tien mei

Hypotheken 4

tweeduizend vijf van een afschrift van een akte van levering op negen mei daarvoor voor Mr. W.J. Doorn, notaris te Ermelo verleden, in welke akte kwijting werd verleend voor betaling van de koopprijs.

3. Bij akte op heden voor mij, notaris, verleden, heeft de gemeente de economische eigendom van het registergoed in economische zin geleverd aan Vos & Teeuwissen en HBC, beiden voornoemd.

B. OMSCHRIJVING VOORGENOMEN SPLITSING

1. Partijen hebben besloten over te gaan tot splitsing van het registergoed in appartementsrechten in de zin van artikel 5:106 van het Burgerlijk Wetboek en tot vaststelling van een reglement, als bedoeld in artikel 5:111 sub d van het Burgerlijk Wetboek.
2. Voormeld registergoed is uitgelegd in een plan van alle lagen bestaande uit vijf (5) tekeningen, waarop is aangegeven de begrenzing van de onderscheiden gedeelten welke bestemd zijn om als afzonderlijk geheel te worden gebruikt, zulks conform het bepaalde in artikel 5:109 van voormeld wetboek.
3. Bedoelde tekeningen zijn goedgekeurd door de Bewaarder te Arnhem op achttien juli tweeduizend zeven, die daarbij heeft vastgesteld de complexaanduiding: 5975-A.
4. Genoemde tekeningen waarop de onderscheiden gedeelten bestemd voor afzonderlijk gebruik is voorzien van een Arabisch cijfer, zijn aan deze akte gehecht.
5. Door de voorgenomen splitsing zullen de navolgende tweehonderd tweeënnentwintig (222) appartementsrechten ontstaan:
 1. het appartementsrecht rechtgevend op het uitsluitend gebruik van de woning met tuin en verder aanbehoren, gelegen op de begane grond, eerste, tweede en derde verdieping, plaatselijk bekend Horster-Engweg (plaatselijk nog ongenummerd) te Ermelo, kadastraal bekend gemeente Ermelo sectie I complexaanduiding 5975-A, appartementsindex 1, in de verkoopfase bekend als bouwnummer 1, uitmakende het éénhonderd vijfenveertig/veertien duizend achthonderd vijfenzestig (145/14.865^{ste}) onverdeeld aandeel in de gemeenschap, bestaande uit een appartementencomplex met woonappartementen, bergingen en parkeerplaatsen, gelegen aan de Horster-Engweg te Ermelo, kadastraal bekend gemeente Ermelo sectie I nummer 5971, groot één hectare, één are en vijfenveertig centiare;
 2. het appartementsrecht rechtgevend op het uitsluitend gebruik van de woning met tuin en verder aanbehoren, gelegen op de begane grond, eerste, tweede en derde verdieping, plaatselijk bekend Horster-Engweg (plaatselijk nog ongenummerd) te Ermelo, kadastraal bekend gemeente Ermelo sectie I complexaanduiding 5975-A, appartementsindex 2, in de verkoopfase bekend als bouwnummer 2, uitmakende het éénhonderd vijfenveertig/veertien duizend achthonderd vijfenzestig (145/14.865^{ste}) onverdeeld aandeel in de hiervoor onder 1. genoemde gemeenschap;
 3. het appartementsrecht rechtgevend op het uitsluitend gebruik van de woning met tuin en verder aanbehoren, gelegen op de begane grond, eerste, tweede en

- derde verdieping, plaatselijk bekend Horster-Engweg (plaatselijk nog ongenummerd) te Ermelo, kadastraal bekend gemeente Ermelo sectie I complexaanduiding 5975-A, appartementsindex 3, in de verkoopfase bekend als bouwnummer 3,
uitmakende het éénhonderd vijfenveertig/veertien duizend achthonderd vijfenzestig (145/14.865^{ste}) onverdeeld aandeel in de hiervoor onder 1. genoemde gemeenschap;
4. het appartementsrecht rechtgevend op het uitsluitend gebruik van de woning met tuin en verder aanbehoren, gelegen op de begane grond, eerste, tweede en derde verdieping, plaatselijk bekend Horster-Engweg (plaatselijk nog ongenummerd) te Ermelo, kadastraal bekend gemeente Ermelo sectie I complexaanduiding 5975-A, appartementsindex 4, in de verkoopfase bekend als bouwnummer 4,
uitmakende het éénhonderd vijfenveertig/veertien duizend achthonderd vijfenzestig (145/14.865^{ste}) onverdeeld aandeel in de hiervoor onder 1. genoemde gemeenschap;
5. het appartementsrecht rechtgevend op het uitsluitend gebruik van de woning met tuin en verder aanbehoren, gelegen op de begane grond, eerste, tweede en derde verdieping, plaatselijk bekend Horster-Engweg (plaatselijk nog ongenummerd) te Ermelo, kadastraal bekend gemeente Ermelo sectie I complexaanduiding 5975-A, appartementsindex 5, in de verkoopfase bekend als bouwnummer 5,
uitmakende het éénhonderd vijfenveertig/veertien duizend achthonderd vijfenzestig (145/14.865^{ste}) onverdeeld aandeel in de hiervoor onder 1. genoemde gemeenschap;
6. het appartementsrecht rechtgevend op het uitsluitend gebruik van de woning met tuin en verder aanbehoren, gelegen op de begane grond, eerste, tweede en derde verdieping, plaatselijk bekend Horster-Engweg (plaatselijk nog ongenummerd) te Ermelo, kadastraal bekend gemeente Ermelo sectie I complexaanduiding 5975-A, appartementsindex 6, in de verkoopfase bekend als bouwnummer 6,
uitmakende het éénhonderd vijfenveertig/veertien duizend achthonderd vijfenzestig (145/14.865^{ste}) onverdeeld aandeel in de hiervoor onder 1. genoemde gemeenschap;
7. het appartementsrecht rechtgevend op het uitsluitend gebruik van de woning met tuin en verder aanbehoren, gelegen op de begane grond, eerste, tweede en derde verdieping, plaatselijk bekend Horster-Engweg (plaatselijk nog ongenummerd) te Ermelo, kadastraal bekend gemeente Ermelo sectie I complexaanduiding 5975-A, appartementsindex 7, in de verkoopfase bekend als bouwnummer 7,
uitmakende het éénhonderd vijfenveertig/veertien duizend achthonderd vijfenzestig (145/14.865^{ste}) onverdeeld aandeel in de hiervoor onder 1. genoemde gemeenschap;
8. het appartementsrecht rechtgevend op het uitsluitend gebruik van de woning

- met tuin en verder aanbehoren, gelegen op de begane grond, eerste, tweede en derde verdieping, plaatselijk bekend Horster-Engweg (plaatselijk nog ongenummerd) te Ermelo, kadastraal bekend gemeente Ermelo sectie I complexaanduiding 5975-A, appartementsindex 8, in de verkoopfase bekend als bouwnummer 8,
uitmakende het éénhonderd vijfenveertig/veertien duizend achthonderd vijfenzestig (145/14.865^{ste}) onverdeeld aandeel in de hiervoor onder 1. genoemde gemeenschap;
9. het appartementsrecht rechtgevend op het uitsluitend gebruik van de woning met tuin en verder aanbehoren, gelegen op de begane grond, eerste, tweede en derde verdieping, plaatselijk bekend Horster-Engweg (plaatselijk nog ongenummerd) te Ermelo, kadastraal bekend gemeente Ermelo sectie I complexaanduiding 5975-A, appartementsindex 9, in de verkoopfase bekend als bouwnummer 9,
uitmakende het éénhonderd vijfenveertig/veertien duizend achthonderd vijfenzestig (145/14.865^{ste}) onverdeeld aandeel in de hiervoor onder 1. genoemde gemeenschap;
 10. het appartementsrecht rechtgevend op het uitsluitend gebruik van de woning met tuin en verder aanbehoren, gelegen op de begane grond, eerste, tweede en derde verdieping, plaatselijk bekend Horster-Engweg (plaatselijk nog ongenummerd) te Ermelo, kadastraal bekend gemeente Ermelo sectie I complexaanduiding 5975-A, appartementsindex 10, in de verkoopfase bekend als bouwnummer 10,
uitmakende het éénhonderd vijfenveertig/veertien duizend achthonderd vijfenzestig (145/14.865^{ste}) onverdeeld aandeel in de hiervoor onder 1. genoemde gemeenschap;
 11. het appartementsrecht rechtgevend op het uitsluitend gebruik van de woning met tuin en verder aanbehoren, gelegen op de begane grond, eerste, tweede en derde verdieping, plaatselijk bekend Horster-Engweg (plaatselijk nog ongenummerd) te Ermelo, kadastraal bekend gemeente Ermelo sectie I complexaanduiding 5975-A, appartementsindex 11, in de verkoopfase bekend als bouwnummer 11,
uitmakende het éénhonderd vijfenzestig/veertien duizend achthonderd vijfenzestig (165/14.865^{ste}) onverdeeld aandeel in de hiervoor onder 1. genoemde gemeenschap;
 12. het appartementsrecht rechtgevend op het uitsluitend gebruik van de woning met tuin en verder aanbehoren, gelegen op de begane grond, eerste, tweede en derde verdieping, plaatselijk bekend Horster-Engweg (plaatselijk nog ongenummerd) te Ermelo, kadastraal bekend gemeente Ermelo sectie I complexaanduiding 5975-A, appartementsindex 12, in de verkoopfase bekend als bouwnummer 12,
uitmakende het éénhonderd veertig/veertien duizend achthonderd vijfenzestig (140/14.865^{ste}) onverdeeld aandeel in de hiervoor onder 1. genoemde gemeenschap;

13. het appartementsrecht rechtgevend op het uitsluitend gebruik van de woning met tuin en verder aanbehoren, gelegen op de begane grond, eerste, tweede en derde verdieping, plaatselijk bekend Horster-Engweg (plaatselijk nog ongenummerd) te Ermelo, kadastraal bekend gemeente Ermelo sectie I complexaanduiding 5975-A, appartementsindex 13, in de verkoopfase bekend als bouwnummer 13, uitmakende het éénhonderd veertig/veertien duizend achthonderd vijfenzestig (140/14.865^{ste}) onverdeeld aandeel in de hiervoor onder 1. genoemde gemeenschap;
14. het appartementsrecht rechtgevend op het uitsluitend gebruik van de woning met verder aanbehoren, gelegen op de begane grond alsmede met een separaat gelegen berging in de kelder, plaatselijk bekend Horster-Engweg (plaatselijk nog ongenummerd) te Ermelo, kadastraal bekend gemeente Ermelo sectie I complexaanduiding 5975-A, appartementsindex 14, in de verkoopfase bekend als bouwnummer 14, uitmakende het tachtig/veertien duizend achthonderd vijfenzestig (80/14.865^{ste}) onverdeeld aandeel in de hiervoor onder 1. genoemde gemeenschap;
15. het appartementsrecht rechtgevend op het uitsluitend gebruik van de woning met verder aanbehoren, gelegen op de begane grond alsmede met een separaat gelegen berging in de kelder, plaatselijk bekend Horster-Engweg (plaatselijk nog ongenummerd) te Ermelo, kadastraal bekend gemeente Ermelo sectie I complexaanduiding 5975-A, appartementsindex 15, in de verkoopfase bekend als bouwnummer 15, uitmakende het tachtig/veertien duizend achthonderd vijfenzestig (80/14.865^{ste}) onverdeeld aandeel in de hiervoor onder 1. genoemde gemeenschap;
16. het appartementsrecht rechtgevend op het uitsluitend gebruik van de woning met tuin en verder aanbehoren, gelegen op de begane grond, eerste, tweede en derde verdieping, plaatselijk bekend Horster-Engweg (plaatselijk nog ongenummerd) te Ermelo, kadastraal bekend gemeente Ermelo sectie I complexaanduiding 5975-A, appartementsindex 16, in de verkoopfase bekend als bouwnummer 16, uitmakende het éénhonderd veertig/veertien duizend achthonderd vijfenzestig (140/14.865^{ste}) onverdeeld aandeel in de hiervoor onder 1. genoemde gemeenschap;
17. het appartementsrecht rechtgevend op het uitsluitend gebruik van de woning met tuin en verder aanbehoren, gelegen op de begane grond, eerste, tweede en derde verdieping, plaatselijk bekend Horster-Engweg (plaatselijk nog ongenummerd) te Ermelo, kadastraal bekend gemeente Ermelo sectie I complexaanduiding 5975-A, appartementsindex 17, in de verkoopfase bekend als bouwnummer 17, uitmakende het éénhonderd veertig/veertien duizend achthonderd vijfenzestig (140/14.865^{ste}) onverdeeld aandeel in de hiervoor onder 1. genoemde gemeenschap;
18. het appartementsrecht rechtgevend op het uitsluitend gebruik van de woning

met tuin en verder aanbehoren, gelegen op de begane grond, eerste, tweede en derde verdieping, plaatselijk bekend Horster-Engweg (plaatselijk nog ongenummerd) te Ermelo, kadastraal bekend gemeente Ermelo sectie I complexaanduiding 5975-A, appartementsindex 18, in de verkoopfase bekend als bouwnummer 18,

uitmakende het éénhonderd veertig/veertien duizend achthonderd vijfenzestig (140/14.865^{ste}) onverdeeld aandeel in de hiervoor onder 1. genoemde gemeenschap;

19. het appartementsrecht rechtgevend op het uitsluitend gebruik van de woning met verder aanbehoren, gelegen op de eerste, tweede en derde verdieping, plaatselijk bekend Horster-Engweg (plaatselijk nog ongenummerd) te Ermelo, kadastraal bekend gemeente Ermelo sectie I complexaanduiding 5975-A, appartementsindex 19, in de verkoopfase bekend als bouwnummer 19, uitmakende het éénhonderd/veertien duizend achthonderd vijfenzestig (100/14.865^{ste}) onverdeeld aandeel in de hiervoor onder 1. genoemde gemeenschap;
20. het appartementsrecht rechtgevend op het uitsluitend gebruik van de woning met verder aanbehoren, gelegen op de eerste, tweede en derde verdieping, plaatselijk bekend Horster-Engweg (plaatselijk nog ongenummerd) te Ermelo, kadastraal bekend gemeente Ermelo sectie I complexaanduiding 5975-A, appartementsindex 20, in de verkoopfase bekend als bouwnummer 20, uitmakende het éénhonderd/veertien duizend achthonderd vijfenzestig (100/14.865^{ste}) onverdeeld aandeel in de hiervoor onder 1. genoemde gemeenschap;
21. het appartementsrecht rechtgevend op het uitsluitend gebruik van de woning met verder aanbehoren, gelegen op de begane grond, plaatselijk bekend Horster-Engweg (plaatselijk nog ongenummerd) te Ermelo, kadastraal bekend gemeente Ermelo sectie I complexaanduiding 5975-A, appartementsindex 21, in de verkoopfase bekend als bouwnummer 21, uitmakende het éénhonderd/veertien duizend achthonderd vijfenzestig (100/14.865^{ste}) onverdeeld aandeel in de hiervoor onder 1. genoemde gemeenschap;
22. het appartementsrecht rechtgevend op het uitsluitend gebruik van de woning met verder aanbehoren, gelegen op de begane grond, plaatselijk bekend Horster-Engweg (plaatselijk nog ongenummerd) te Ermelo, kadastraal bekend gemeente Ermelo sectie I complexaanduiding 5975-A, appartementsindex 22, in de verkoopfase bekend als bouwnummer 22, uitmakende het éénhonderd/veertien duizend achthonderd vijfenzestig (100/14.865^{ste}) onverdeeld aandeel in de hiervoor onder 1. genoemde gemeenschap;
23. het appartementsrecht rechtgevend op het uitsluitend gebruik van de woning met verder aanbehoren, gelegen op de begane grond, plaatselijk bekend Horster-Engweg (plaatselijk nog ongenummerd) te Ermelo, kadastraal bekend gemeente Ermelo sectie I complexaanduiding 5975-A, appartementsindex 23, in

- de verkoopfase bekend als bouwnummer 23,
uitmakende het éénhonderd/veertien duizend achthonderd vijfenzestig
(100/14.865^{ste}) onverdeeld aandeel in de hiervoor onder 1. genoemde
gemeenschap;
24. het appartementsrecht rechtgevend op het uitsluitend gebruik van de woning
met verder aanbehoren, gelegen op de begane grond, plaatselijk bekend
Horster-Engweg (plaatselijk nog ongenummerd) te Ermelo, kadastraal bekend
gemeente Ermelo sectie I complexaanduiding 5975-A, appartementsindex 24, in
de verkoopfase bekend als bouwnummer 24,
uitmakende het éénhonderd/veertien duizend achthonderd vijfenzestig
(100/14.865^{ste}) onverdeeld aandeel in de hiervoor onder 1. genoemde
gemeenschap;
25. het appartementsrecht rechtgevend op het uitsluitend gebruik van de woning
met verder aanbehoren, gelegen op de begane grond, plaatselijk bekend
Horster-Engweg (plaatselijk nog ongenummerd) te Ermelo, kadastraal bekend
gemeente Ermelo sectie I complexaanduiding 5975-A, appartementsindex 25, in
de verkoopfase bekend als bouwnummer 25,
uitmakende het éénhonderd/veertien duizend achthonderd vijfenzestig
(100/14.865^{ste}) onverdeeld aandeel in de hiervoor onder 1. genoemde
gemeenschap;
26. het appartementsrecht rechtgevend op het uitsluitend gebruik van de woning
met verder aanbehoren, gelegen op de begane grond, plaatselijk bekend
Horster-Engweg (plaatselijk nog ongenummerd) te Ermelo, kadastraal bekend
gemeente Ermelo sectie I complexaanduiding 5975-A, appartementsindex 26, in
de verkoopfase bekend als bouwnummer 26,
uitmakende het éénhonderd/veertien duizend achthonderd vijfenzestig
(100/14.865^{ste}) onverdeeld aandeel in de hiervoor onder 1. genoemde
gemeenschap;
27. het appartementsrecht rechtgevend op het uitsluitend gebruik van de woning
met verder aanbehoren, gelegen op de begane grond, plaatselijk bekend
Horster-Engweg (plaatselijk nog ongenummerd) te Ermelo, kadastraal bekend
gemeente Ermelo sectie I complexaanduiding 5975-A, appartementsindex 27, in
de verkoopfase bekend als bouwnummer 27,
uitmakende het éénhonderd/veertien duizend achthonderd vijfenzestig
(100/14.865^{ste}) onverdeeld aandeel in de hiervoor onder 1. genoemde
gemeenschap;
28. het appartementsrecht rechtgevend op het uitsluitend gebruik van de woning
met verder aanbehoren, gelegen op de begane grond, eerste, tweede en derde
verdieping, plaatselijk bekend Horster-Engweg (plaatselijk nog ongenummerd) te
Ermelo, kadastraal bekend gemeente Ermelo sectie I complexaanduiding 5975-
A, appartementsindex 28, in de verkoopfase bekend als bouwnummer 28,
uitmakende het éénhonderd/veertien duizend achthonderd vijfenzestig
(100/14.865^{ste}) onverdeeld aandeel in de hiervoor onder 1. genoemde
gemeenschap;

29. het appartementsrecht rechtgevend op het uitsluitend gebruik van de woning met verder aanbehoren, gelegen op de begane grond, eerste, tweede en derde verdieping, plaatselijk bekend Horster-Engweg (plaatselijk nog ongenummerd) te Ermelo, kadastraal bekend gemeente Ermelo sectie I complexaanduiding 5975-A, appartementsindex 29, in de verkoopfase bekend als bouwnummer 29, uitmakende het éénhonderd/veertien duizend achthonderd vijfenzestig (100/14.865^{ste}) onverdeeld aandeel in de hiervoor onder 1. genoemde gemeenschap;
30. het appartementsrecht rechtgevend op het uitsluitend gebruik van de woning met verder aanbehoren, gelegen op de begane grond, eerste, tweede en derde verdieping, plaatselijk bekend Horster-Engweg (plaatselijk nog ongenummerd) te Ermelo, kadastraal bekend gemeente Ermelo sectie I complexaanduiding 5975-A, appartementsindex 30, in de verkoopfase bekend als bouwnummer 30, uitmakende het éénhonderd/veertien duizend achthonderd vijfenzestig (100/14.865^{ste}) onverdeeld aandeel in de hiervoor onder 1. genoemde gemeenschap;
31. het appartementsrecht rechtgevend op het uitsluitend gebruik van de woning met verder aanbehoren, gelegen op de begane grond, eerste, tweede en derde verdieping, plaatselijk bekend Horster-Engweg (plaatselijk nog ongenummerd) te Ermelo, kadastraal bekend gemeente Ermelo sectie I complexaanduiding 5975-A, appartementsindex 31, in de verkoopfase bekend als bouwnummer 31, uitmakende het éénhonderd/veertien duizend achthonderd vijfenzestig (100/14.865^{ste}) onverdeeld aandeel in de hiervoor onder 1. genoemde gemeenschap;
32. het appartementsrecht rechtgevend op het uitsluitend gebruik van de woning met verder aanbehoren, gelegen op de begane grond, eerste, tweede en derde verdieping, plaatselijk bekend Horster-Engweg (plaatselijk nog ongenummerd) te Ermelo, kadastraal bekend gemeente Ermelo sectie I complexaanduiding 5975-A, appartementsindex 32, in de verkoopfase bekend als bouwnummer 32, uitmakende het éénhonderd/veertien duizend achthonderd vijfenzestig (100/14.865^{ste}) onverdeeld aandeel in de hiervoor onder 1. genoemde gemeenschap;
33. het appartementsrecht rechtgevend op het uitsluitend gebruik van de woning met verder aanbehoren, gelegen op de begane grond, eerste, tweede en derde verdieping, plaatselijk bekend Horster-Engweg (plaatselijk nog ongenummerd) te Ermelo, kadastraal bekend gemeente Ermelo sectie I complexaanduiding 5975-A, appartementsindex 33, in de verkoopfase bekend als bouwnummer 33, uitmakende het éénhonderd/veertien duizend achthonderd vijfenzestig (100/14.865^{ste}) onverdeeld aandeel in de hiervoor onder 1. genoemde gemeenschap;
34. het appartementsrecht rechtgevend op het uitsluitend gebruik van de woning met verder aanbehoren, gelegen op de begane grond, eerste, tweede en derde verdieping, plaatselijk bekend Horster-Engweg (plaatselijk nog ongenummerd) te Ermelo, kadastraal bekend gemeente Ermelo sectie I complexaanduiding 5975-

- A, appartementsindex 34, in de verkoopfase bekend als bouwnummer 34, uitmakende het éénhonderd/veertien duizend achthonderd vijfenzestig (100/14.865^{ste}) onverdeeld aandeel in de hiervoor onder 1. genoemde gemeenschap;
35. het appartementsrecht rechtgevend op het uitsluitend gebruik van de woning met verder aanbehoren, gelegen op de begane grond, eerste, tweede en derde verdieping, plaatselijk bekend Horster-Engweg (plaatselijk nog ongenummerd) te Ermelo, kadastraal bekend gemeente Ermelo sectie I complexaanduiding 5975-A, appartementsindex 35, in de verkoopfase bekend als bouwnummer 35, uitmakende het éénhonderd/veertien duizend achthonderd vijfenzestig (100/14.865^{ste}) onverdeeld aandeel in de hiervoor onder 1. genoemde gemeenschap;
36. het appartementsrecht rechtgevend op het uitsluitend gebruik van de woning met verder aanbehoren, gelegen op de begane grond, eerste, tweede en derde verdieping, plaatselijk bekend Horster-Engweg (plaatselijk nog ongenummerd) te Ermelo, kadastraal bekend gemeente Ermelo sectie I complexaanduiding 5975-A, appartementsindex 36, in de verkoopfase bekend als bouwnummer 36, uitmakende het éénhonderd/veertien duizend achthonderd vijfenzestig (100/14.865^{ste}) onverdeeld aandeel in de hiervoor onder 1. genoemde gemeenschap;
37. het appartementsrecht rechtgevend op het uitsluitend gebruik van de woning met verder aanbehoren, gelegen op de begane grond, eerste, tweede en derde verdieping, plaatselijk bekend Horster-Engweg (plaatselijk nog ongenummerd) te Ermelo, kadastraal bekend gemeente Ermelo sectie I complexaanduiding 5975-A, appartementsindex 37, in de verkoopfase bekend als bouwnummer 37, uitmakende het éénhonderd/veertien duizend achthonderd vijfenzestig (100/14.865^{ste}) onverdeeld aandeel in de hiervoor onder 1. genoemde gemeenschap;
38. het appartementsrecht rechtgevend op het uitsluitend gebruik van de woning met verder aanbehoren, gelegen op de begane grond, eerste, tweede en derde verdieping, plaatselijk bekend Horster-Engweg (plaatselijk nog ongenummerd) te Ermelo, kadastraal bekend gemeente Ermelo sectie I complexaanduiding 5975-A, appartementsindex 38, in de verkoopfase bekend als bouwnummer 38, uitmakende het éénhonderd/veertien duizend achthonderd vijfenzestig (100/14.865^{ste}) onverdeeld aandeel in de hiervoor onder 1. genoemde gemeenschap;
39. het appartementsrecht rechtgevend op het uitsluitend gebruik van de woning met verder aanbehoren, gelegen op de begane grond, eerste, tweede en derde verdieping, plaatselijk bekend Horster-Engweg (plaatselijk nog ongenummerd) te Ermelo, kadastraal bekend gemeente Ermelo sectie I complexaanduiding 5975-A, appartementsindex 39, in de verkoopfase bekend als bouwnummer 39, uitmakende het éénhonderd/veertien duizend achthonderd vijfenzestig (100/14.865^{ste}) onverdeeld aandeel in de hiervoor onder 1. genoemde gemeenschap;

40. het appartementsrecht rechtgevend op het uitsluitend gebruik van de woning met verder aanbehoren, gelegen op de begane grond, eerste, tweede en derde verdieping, plaatselijk bekend Horster-Engweg (plaatselijk nog ongenummerd) te Ermelo, kadastraal bekend gemeente Ermelo sectie I complexaanduiding 5975-A, appartementsindex 40, in de verkoopfase bekend als bouwnummer 40, uitmakende het éénhonderd/veertien duizend achthonderd vijfenzestig (100/14.865^{ste}) onverdeeld aandeel in de hiervoor onder 1. genoemde gemeenschap;
41. het appartementsrecht rechtgevend op het uitsluitend gebruik van de woning met verder aanbehoren, gelegen op de begane grond, eerste, tweede en derde verdieping, plaatselijk bekend Horster-Engweg (plaatselijk nog ongenummerd) te Ermelo, kadastraal bekend gemeente Ermelo sectie I complexaanduiding 5975-A, appartementsindex 41, in de verkoopfase bekend als bouwnummer 41, uitmakende het éénhonderd/veertien duizend achthonderd vijfenzestig (100/14.865^{ste}) onverdeeld aandeel in de hiervoor onder 1. genoemde gemeenschap;
42. het appartementsrecht rechtgevend op het uitsluitend gebruik van de woning met verder aanbehoren, gelegen op de begane grond alsmede met een berging in de kelder, plaatselijk bekend Horster-Engweg (plaatselijk nog ongenummerd) te Ermelo, kadastraal bekend gemeente Ermelo sectie I complexaanduiding 5975-A, appartementsindex 42, in de verkoopfase bekend als bouwnummer 42, uitmakende het éénhonderd vijftig/veertien duizend achthonderd vijfenzestig (135/14.865^{ste}) onverdeeld aandeel in de hiervoor onder 1. genoemde gemeenschap;
43. het appartementsrecht rechtgevend op het uitsluitend gebruik van de woning met verder aanbehoren, gelegen op de begane grond alsmede met een berging in de kelder, plaatselijk bekend Horster-Engweg (plaatselijk nog ongenummerd) te Ermelo, kadastraal bekend gemeente Ermelo sectie I complexaanduiding 5975-A, appartementsindex 43, in de verkoopfase bekend als bouwnummer 43, uitmakende het éénhonderd vijftig/veertien duizend achthonderd vijfenzestig (150/14.865^{ste}) onverdeeld aandeel in de hiervoor onder 1. genoemde gemeenschap;
44. het appartementsrecht rechtgevend op het uitsluitend gebruik van de woning met verder aanbehoren, gelegen op de begane grond alsmede met een berging in de kelder, plaatselijk bekend Horster-Engweg (plaatselijk nog ongenummerd) te Ermelo, kadastraal bekend gemeente Ermelo sectie I complexaanduiding 5975-A, appartementsindex 44, in de verkoopfase bekend als bouwnummer 44, uitmakende het éénhonderd vijftig/veertien duizend achthonderd vijfenzestig (150/14.865^{ste}) onverdeeld aandeel in de hiervoor onder 1. genoemde gemeenschap;
45. het appartementsrecht rechtgevend op het uitsluitend gebruik van de woning met verder aanbehoren, gelegen op de eerste verdieping alsmede met een berging in de kelder, plaatselijk bekend Horster-Engweg (plaatselijk nog ongenummerd) te Ermelo, kadastraal bekend gemeente Ermelo sectie I

- complexaanduiding 5975-A, appartementsindex 45, in de verkoopfase bekend als bouwnummer 45,
uitmakende het éénhonderd vijfendertig/veertien duizend achthonderd vijfenzestig (135/14.865^{ste}) onverdeeld aandeel in de hiervoor onder 1. genoemde gemeenschap;
46. het appartementsrecht rechtgevend op het uitsluitend gebruik van de woning met verder aanbehoren, gelegen op de eerste verdieping alsmede met een berging in de kelder, plaatselijk bekend Horster-Engweg (plaatselijk nog ongenummerd) te Ermelo, kadastraal bekend gemeente Ermelo sectie I complexaanduiding 5975-A, appartementsindex 46, in de verkoopfase bekend als bouwnummer 46,
uitmakende het éénhonderd veertig/veertien duizend achthonderd vijfenzestig (140/14.865^{ste}) onverdeeld aandeel in de hiervoor onder 1. genoemde gemeenschap;
47. het appartementsrecht rechtgevend op het uitsluitend gebruik van de woning met verder aanbehoren, gelegen op de eerste verdieping alsmede met een berging in de kelder, plaatselijk bekend Horster-Engweg (plaatselijk nog ongenummerd) te Ermelo, kadastraal bekend gemeente Ermelo sectie I complexaanduiding 5975-A, appartementsindex 47, in de verkoopfase bekend als bouwnummer 47,
uitmakende het éénhonderd veertig/veertien duizend achthonderd vijfenzestig (140/14.865^{ste}) onverdeeld aandeel in de hiervoor onder 1. genoemde gemeenschap;
48. het appartementsrecht rechtgevend op het uitsluitend gebruik van de woning met verder aanbehoren, gelegen op de eerste verdieping alsmede met een berging in de kelder, plaatselijk bekend Horster-Engweg (plaatselijk nog ongenummerd) te Ermelo, kadastraal bekend gemeente Ermelo sectie I complexaanduiding 5975-A, appartementsindex 48, in de verkoopfase bekend als bouwnummer 48,
uitmakende het éénhonderd vijfenveertig/veertien duizend achthonderd vijfenzestig (145/14.865^{ste}) onverdeeld aandeel in de hiervoor onder 1. genoemde gemeenschap;
49. het appartementsrecht rechtgevend op het uitsluitend gebruik van de woning met verder aanbehoren, gelegen op de tweede verdieping alsmede met een berging in de kelder, plaatselijk bekend Horster-Engweg (plaatselijk nog ongenummerd) te Ermelo, kadastraal bekend gemeente Ermelo sectie I complexaanduiding 5975-A, appartementsindex 49, in de verkoopfase bekend als bouwnummer 49,
uitmakende het éénhonderd dertig/veertien duizend achthonderd vijfenzestig (130/14.865^{ste}) onverdeeld aandeel in de hiervoor onder 1. genoemde gemeenschap;
50. het appartementsrecht rechtgevend op het uitsluitend gebruik van de woning met verder aanbehoren, gelegen op de tweede verdieping alsmede met een berging in de kelder, plaatselijk bekend Horster-Engweg (plaatselijk nog

- ongenummerd) te Ermelo, kadastraal bekend gemeente Ermelo sectie I complexaanduiding 5975-A, appartementsindex 50, in de verkoopfase bekend als bouwnummer 50,
uitmakende het éénhonderd vijfendertig/veertien duizend achthonderd vijfenzestig (135/14.865^{ste}) onverdeeld aandeel in de hiervoor onder 1. genoemde gemeenschap;
51. het appartementsrecht rechtgevend op het uitsluitend gebruik van de woning met verder aanbehoren, gelegen op de tweede verdieping alsmede met een berging in de kelder, plaatselijk bekend Horster-Engweg (plaatselijk nog ongenummerd) te Ermelo, kadastraal bekend gemeente Ermelo sectie I complexaanduiding 5975-A, appartementsindex 51, in de verkoopfase bekend als bouwnummer 51,
uitmakende het éénhonderd vijfendertig/veertien duizend achthonderd vijfenzestig (135/14.865^{ste}) onverdeeld aandeel in de hiervoor onder 1. genoemde gemeenschap;
 52. het appartementsrecht rechtgevend op het uitsluitend gebruik van de woning met verder aanbehoren, gelegen op de tweede verdieping alsmede met een berging in de kelder, plaatselijk bekend Horster-Engweg (plaatselijk nog ongenummerd) te Ermelo, kadastraal bekend gemeente Ermelo sectie I complexaanduiding 5975-A, appartementsindex 52, in de verkoopfase bekend als bouwnummer 52,
uitmakende het éénhonderd dertig/veertien duizend achthonderd vijfenzestig (130/14.865^{ste}) onverdeeld aandeel in de hiervoor onder 1. genoemde gemeenschap;
 53. het appartementsrecht rechtgevend op het uitsluitend gebruik van de woning met verder aanbehoren, gelegen op de derde en vierde verdieping alsmede met een berging in de kelder, plaatselijk bekend Horster-Engweg (plaatselijk nog ongenummerd) te Ermelo, kadastraal bekend gemeente Ermelo sectie I complexaanduiding 5975-A, appartementsindex 53, in de verkoopfase bekend als bouwnummer 53,
uitmakende het éénhonderd zeventig/veertien duizend achthonderd vijfenzestig (170/14.865^{ste}) onverdeeld aandeel in de hiervoor onder 1. genoemde gemeenschap;
 54. het appartementsrecht rechtgevend op het uitsluitend gebruik van de woning met verder aanbehoren, gelegen op de derde en vierde verdieping alsmede met een berging in de kelder, plaatselijk bekend Horster-Engweg (plaatselijk nog ongenummerd) te Ermelo, kadastraal bekend gemeente Ermelo sectie I complexaanduiding 5975-A, appartementsindex 54, in de verkoopfase bekend als bouwnummer 54,
uitmakende het éénhonderd vijfenzeventig/veertien duizend achthonderd vijfenzestig (175/14.865^{ste}) onverdeeld aandeel in de hiervoor onder 1. genoemde gemeenschap;
 55. het appartementsrecht rechtgevend op het uitsluitend gebruik van de woning met verder aanbehoren, gelegen op de derde en vierde verdieping alsmede met

- een berging in de kelder, plaatselijk bekend Horster-Engweg (plaatselijk nog ongenummerd) te Ermelo, kadastraal bekend gemeente Ermelo sectie I complexaanduiding 5975-A, appartementsindex 55, in de verkoopfase bekend als bouwnummer 55,
uitmakende het éénhonderd vijfenzeventig/veertien duizend achthonderd vijfenzestig (175/14.865^{ste}) onverdeeld aandeel in de hiervoor onder 1. genoemde gemeenschap;
56. het appartementsrecht rechtgevend op het uitsluitend gebruik van de woning met verder aanbehoren, gelegen op de derde en vierde verdieping alsmede met een berging in de kelder, plaatselijk bekend Horster-Engweg (plaatselijk nog ongenummerd) te Ermelo, kadastraal bekend gemeente Ermelo sectie I complexaanduiding 5975-A, appartementsindex 56, in de verkoopfase bekend als bouwnummer 56,
uitmakende het éénhonderd zeventig/veertien duizend achthonderd vijfenzestig (170/14.865^{ste}) onverdeeld aandeel in de hiervoor onder 1. genoemde gemeenschap;
57. het appartementsrecht rechtgevend op het uitsluitend gebruik van de woning met verder aanbehoren, gelegen op de begane grond alsmede met een berging in de kelder, plaatselijk bekend Horster-Engweg (plaatselijk nog ongenummerd) te Ermelo, kadastraal bekend gemeente Ermelo sectie I complexaanduiding 5975-A, appartementsindex 57, in de verkoopfase bekend als bouwnummer 57, uitmakende het éénhonderd twintig/veertien duizend achthonderd vijfenzestig (120/14.865^{ste}) onverdeeld aandeel in de hiervoor onder 1. genoemde gemeenschap;
58. het appartementsrecht rechtgevend op het uitsluitend gebruik van de woning met verder aanbehoren, gelegen op de begane grond alsmede met een berging in de kelder, plaatselijk bekend Horster-Engweg (plaatselijk nog ongenummerd) te Ermelo, kadastraal bekend gemeente Ermelo sectie I complexaanduiding 5975-A, appartementsindex 58, in de verkoopfase bekend als bouwnummer 58, uitmakende het éénhonderd vijfendertig/veertien duizend achthonderd vijfenzestig (135/14.865^{ste}) onverdeeld aandeel in de hiervoor onder 1. genoemde gemeenschap;
59. het appartementsrecht rechtgevend op het uitsluitend gebruik van de woning met verder aanbehoren, gelegen op de begane grond alsmede met een berging in de kelder, plaatselijk bekend Horster-Engweg (plaatselijk nog ongenummerd) te Ermelo, kadastraal bekend gemeente Ermelo sectie I complexaanduiding 5975-A, appartementsindex 59, in de verkoopfase bekend als bouwnummer 59, uitmakende het éénhonderd dertig/veertien duizend achthonderd vijfenzestig (130/14.865^{ste}) onverdeeld aandeel in de hiervoor onder 1. genoemde gemeenschap;
60. het appartementsrecht rechtgevend op het uitsluitend gebruik van de woning met verder aanbehoren, gelegen op de begane grond alsmede met een berging in de kelder, plaatselijk bekend Horster-Engweg (plaatselijk nog ongenummerd) te Ermelo, kadastraal bekend gemeente Ermelo sectie I complexaanduiding

- 5975-A, appartementsindex 60, in de verkoopfase bekend als bouwnummer 60, uitmakende het éénhonderd vijfenveertig/veertien duizend achthonderd vijfenzestig (145/14.865^{ste}) onverdeeld aandeel in de hiervoor onder 1. genoemde gemeenschap;
61. het appartementsrecht rechtgevend op het uitsluitend gebruik van de woning met verder aanbehoren, gelegen op de eerste verdieping alsmede met een berging in de kelder, plaatselijk bekend Horster-Engweg (plaatselijk nog ongenummerd) te Ermelo, kadastraal bekend gemeente Ermelo sectie I complexaanduiding 5975-A, appartementsindex 61, in de verkoopfase bekend als bouwnummer 61, uitmakende het éénhonderd dertig/veertien duizend achthonderd vijfenzestig (130/14.865^{ste}) onverdeeld aandeel in de hiervoor onder 1. genoemde gemeenschap;
62. het appartementsrecht rechtgevend op het uitsluitend gebruik van de woning met verder aanbehoren, gelegen op de eerste verdieping alsmede met een berging in de kelder, plaatselijk bekend Horster-Engweg (plaatselijk nog ongenummerd) te Ermelo, kadastraal bekend gemeente Ermelo sectie I complexaanduiding 5975-A, appartementsindex 62, in de verkoopfase bekend als bouwnummer 62, uitmakende het éénhonderd vijfendertig/veertien duizend achthonderd vijfenzestig (135/14.865^{ste}) onverdeeld aandeel in de hiervoor onder 1. genoemde gemeenschap;
63. het appartementsrecht rechtgevend op het uitsluitend gebruik van de woning met verder aanbehoren, gelegen op de eerste verdieping alsmede met een berging in de kelder, plaatselijk bekend Horster-Engweg (plaatselijk nog ongenummerd) te Ermelo, kadastraal bekend gemeente Ermelo sectie I complexaanduiding 5975-A, appartementsindex 63, in de verkoopfase bekend als bouwnummer 63, uitmakende het éénhonderd vijftwintig/veertien duizend achthonderd vijfenzestig (125/14.865^{ste}) onverdeeld aandeel in de hiervoor onder 1. genoemde gemeenschap;
64. het appartementsrecht rechtgevend op het uitsluitend gebruik van de woning met verder aanbehoren, gelegen op de eerste verdieping alsmede met een berging in de kelder, plaatselijk bekend Horster-Engweg (plaatselijk nog ongenummerd) te Ermelo, kadastraal bekend gemeente Ermelo sectie I complexaanduiding 5975-A, appartementsindex 64, in de verkoopfase bekend als bouwnummer 64, uitmakende het éénhonderd vijfendertig/veertien duizend achthonderd vijfenzestig (135/14.865^{ste}) onverdeeld aandeel in de hiervoor onder 1. genoemde gemeenschap;
65. het appartementsrecht rechtgevend op het uitsluitend gebruik van de woning met verder aanbehoren, gelegen op de tweede verdieping alsmede met een berging in de kelder, plaatselijk bekend Horster-Engweg (plaatselijk nog ongenummerd) te Ermelo, kadastraal bekend gemeente Ermelo sectie I

- complexaanduiding 5975-A, appartementsindex 65, in de verkoopfase bekend als bouwnummer 65,
uitmakende het éénhonderd vijftientig/veertien duizend achthonderd vijfenzestig (125/14.865^{ste}) onverdeeld aandeel in de hiervoor onder 1. genoemde gemeenschap;
66. het appartementsrecht rechtgevend op het uitsluitend gebruik van de woning met verder aanbehoren, gelegen op de tweede verdieping alsmede met een berging in de kelder, plaatselijk bekend Horster-Engweg (plaatselijk nog ongenummerd) te Ermelo, kadastraal bekend gemeente Ermelo sectie I complexaanduiding 5975-A, appartementsindex 66, in de verkoopfase bekend als bouwnummer 66,
uitmakende het éénhonderd vijftientig/veertien duizend achthonderd vijfenzestig (135/14.865^{ste}) onverdeeld aandeel in de hiervoor onder 1. genoemde gemeenschap;
67. het appartementsrecht rechtgevend op het uitsluitend gebruik van de woning met verder aanbehoren, gelegen op de tweede verdieping alsmede met een berging in de kelder, plaatselijk bekend Horster-Engweg (plaatselijk nog ongenummerd) te Ermelo, kadastraal bekend gemeente Ermelo sectie I complexaanduiding 5975-A, appartementsindex 67, in de verkoopfase bekend als bouwnummer 67,
uitmakende het éénhonderd vijftientig/veertien duizend achthonderd vijfenzestig (125/14.865^{ste}) onverdeeld aandeel in de hiervoor onder 1. genoemde gemeenschap;
68. het appartementsrecht rechtgevend op het uitsluitend gebruik van de woning met verder aanbehoren, gelegen op de tweede verdieping alsmede met een berging in de kelder, plaatselijk bekend Horster-Engweg (plaatselijk nog ongenummerd) te Ermelo, kadastraal bekend gemeente Ermelo sectie I complexaanduiding 5975-A, appartementsindex 68, in de verkoopfase bekend als bouwnummer 68,
uitmakende het éénhonderd vijftientig/veertien duizend achthonderd vijfenzestig (135/14.865^{ste}) onverdeeld aandeel in de hiervoor onder 1. genoemde gemeenschap;
69. het appartementsrecht rechtgevend op het uitsluitend gebruik van de woning met verder aanbehoren, gelegen op de derde verdieping alsmede met een berging in de kelder, plaatselijk bekend Horster-Engweg (plaatselijk nog ongenummerd) te Ermelo, kadastraal bekend gemeente Ermelo sectie I complexaanduiding 5975-A, appartementsindex 69, in de verkoopfase bekend als bouwnummer 69,
uitmakende het éénhonderd vijftientig/veertien duizend achthonderd vijfenzestig (125/14.865^{ste}) onverdeeld aandeel in de hiervoor onder 1. genoemde gemeenschap;
70. het appartementsrecht rechtgevend op het uitsluitend gebruik van de woning met verder aanbehoren, gelegen op de derde verdieping alsmede met een berging in de kelder, plaatselijk bekend Horster-Engweg (plaatselijk nog

- ongenummerd) te Ermelo, kadastraal bekend gemeente Ermelo sectie I complexaanduiding 5975-A, appartementsindex 70, in de verkoopfase bekend als bouwnummer 70,
uitmakende het éénhonderd vijfendertig/veertien duizend achthonderd vijfenzestig (135/14.865^{ste}) onverdeeld aandeel in de hiervoor onder 1. genoemde gemeenschap;
71. het appartementsrecht rechtgevend op het uitsluitend gebruik van de woning met verder aanbehoren, gelegen op de derde verdieping alsmede met een berging in de kelder, plaatselijk bekend Horster-Engweg (plaatselijk nog ongenummerd) te Ermelo, kadastraal bekend gemeente Ermelo sectie I complexaanduiding 5975-A, appartementsindex 71, in de verkoopfase bekend als bouwnummer 71,
uitmakende het éénhonderd vijfentwintig/veertien duizend achthonderd vijfenzestig (125/14.865^{ste}) onverdeeld aandeel in de hiervoor onder 1. genoemde gemeenschap;
72. het appartementsrecht rechtgevend op het uitsluitend gebruik van de woning met verder aanbehoren, gelegen op de derde verdieping alsmede met een berging in de kelder, plaatselijk bekend Horster-Engweg (plaatselijk nog ongenummerd) te Ermelo, kadastraal bekend gemeente Ermelo sectie I complexaanduiding 5975-A, appartementsindex 72, in de verkoopfase bekend als bouwnummer 72,
uitmakende het éénhonderd vijfendertig/veertien duizend achthonderd vijfenzestig (135/14.865^{ste}) onverdeeld aandeel in de hiervoor onder 1. genoemde gemeenschap;
73. het appartementsrecht rechtgevend op het uitsluitend gebruik van de woning met verder aanbehoren, gelegen op de vierde en vijfde verdieping alsmede met een berging in de kelder, plaatselijk bekend Horster-Engweg (plaatselijk nog ongenummerd) te Ermelo, kadastraal bekend gemeente Ermelo sectie I complexaanduiding 5975-A, appartementsindex 73, in de verkoopfase bekend als bouwnummer 73,
uitmakende het tweehonderd twintig/veertien duizend achthonderd vijfenzestig (220/14.865^{ste}) onverdeeld aandeel in de hiervoor onder 1. genoemde gemeenschap;
74. het appartementsrecht rechtgevend op het uitsluitend gebruik van de woning met verder aanbehoren, gelegen op de vierde en vijfde verdieping alsmede met een berging in de kelder, plaatselijk bekend Horster-Engweg (plaatselijk nog ongenummerd) te Ermelo, kadastraal bekend gemeente Ermelo sectie I complexaanduiding 5975-A, appartementsindex 74, in de verkoopfase bekend als bouwnummer 74,
uitmakende het éénhonderd vijfenzestig/veertien duizend achthonderd vijfenzestig (165/14.865^{ste}) onverdeeld aandeel in de hiervoor onder 1. genoemde gemeenschap;
75. het appartementsrecht rechtgevend op het uitsluitend gebruik van de woning met verder aanbehoren, gelegen op de vierde en vijfde verdieping alsmede met

- een berging in de kelder, plaatselijk bekend Horster-Engweg (plaatselijk nog ongenummerd) te Ermelo, kadastraal bekend gemeente Ermelo sectie I complexaanduiding 5975-A, appartementsindex 75, in de verkoopfase bekend als bouwnummer 75,
uitmakende het éénhonderd zestig/veertien duizend achthonderd vijfenzestig (160/14.865^{ste}) onverdeeld aandeel in de hiervoor onder 1. genoemde gemeenschap;
76. het appartementsrecht rechtgevend op het uitsluitend gebruik van de woning met verder aanbehoren, gelegen op de vierde en vijfde verdieping alsmede met een berging in de kelder, plaatselijk bekend Horster-Engweg (plaatselijk nog ongenummerd) te Ermelo, kadastraal bekend gemeente Ermelo sectie I complexaanduiding 5975-A, appartementsindex 76, in de verkoopfase bekend als bouwnummer 76,
uitmakende het éénhonderd vijfenzestig/veertien duizend achthonderd vijfenzestig (165/14.865^{ste}) onverdeeld aandeel in de hiervoor onder 1. genoemde gemeenschap;
77. het appartementsrecht rechtgevend op het uitsluitend gebruik van de woning met verder aanbehoren, gelegen op de begane grond alsmede met een berging in de kelder, plaatselijk bekend Horster-Engweg (plaatselijk nog ongenummerd) te Ermelo, kadastraal bekend gemeente Ermelo sectie I complexaanduiding 5975-A, appartementsindex 77, in de verkoopfase bekend als bouwnummer 77, uitmakende het éénhonderd tien/veertien duizend achthonderd vijfenzestig (110/14.865^{ste}) onverdeeld aandeel in de hiervoor onder 1. genoemde gemeenschap;
78. het appartementsrecht rechtgevend op het uitsluitend gebruik van de woning met verder aanbehoren, gelegen op de begane grond alsmede met een berging in de kelder, plaatselijk bekend Horster-Engweg (plaatselijk nog ongenummerd) te Ermelo, kadastraal bekend gemeente Ermelo sectie I complexaanduiding 5975-A, appartementsindex 78, in de verkoopfase bekend als bouwnummer 78, uitmakende het éénhonderd twintig/veertien duizend achthonderd vijfenzestig (120/14.865^{ste}) onverdeeld aandeel in de hiervoor onder 1. genoemde gemeenschap;
79. het appartementsrecht rechtgevend op het uitsluitend gebruik van de woning met verder aanbehoren, gelegen op de eerste verdieping alsmede met een berging in de kelder, plaatselijk bekend Horster-Engweg (plaatselijk nog ongenummerd) te Ermelo, kadastraal bekend gemeente Ermelo sectie I complexaanduiding 5975-A, appartementsindex 79, in de verkoopfase bekend als bouwnummer 79,
uitmakende het éénhonderd vijftien/veertien duizend achthonderd vijfenzestig (115/14.865^{ste}) onverdeeld aandeel in de hiervoor onder 1. genoemde gemeenschap;
80. het appartementsrecht rechtgevend op het uitsluitend gebruik van de woning met verder aanbehoren, gelegen op de eerste verdieping alsmede met een berging in de kelder, plaatselijk bekend Horster-Engweg (plaatselijk nog

- ongenummerd) te Ermelo, kadastraal bekend gemeente Ermelo sectie I complexaanduiding 5975-A, appartementsindex 80, in de verkoopfase bekend als bouwnummer 80,
uitmakende het éénhonderd vijftien/veertien duizend achthonderd vijfenzestig (115/14.865^{ste}) onverdeeld aandeel in de hiervoor onder 1. genoemde gemeenschap;
81. het appartementsrecht rechtgevend op het uitsluitend gebruik van de woning met verder aanbehoren, gelegen op de tweede verdieping alsmede met een berging in de kelder, plaatselijk bekend Horster-Engweg (plaatselijk nog ongenummerd) te Ermelo, kadastraal bekend gemeente Ermelo sectie I complexaanduiding 5975-A, appartementsindex 81, in de verkoopfase bekend als bouwnummer 81,
uitmakende het éénhonderd vijftien/veertien duizend achthonderd vijfenzestig (115/14.865^{ste}) onverdeeld aandeel in de hiervoor onder 1. genoemde gemeenschap;
82. het appartementsrecht rechtgevend op het uitsluitend gebruik van de woning met verder aanbehoren, gelegen op de tweede verdieping alsmede met een berging in de kelder, plaatselijk bekend Horster-Engweg (plaatselijk nog ongenummerd) te Ermelo, kadastraal bekend gemeente Ermelo sectie I complexaanduiding 5975-A, appartementsindex 82, in de verkoopfase bekend als bouwnummer 82,
uitmakende het éénhonderd vijftien/veertien duizend achthonderd vijfenzestig (115/14.865^{ste}) onverdeeld aandeel in de hiervoor onder 1. genoemde gemeenschap;
83. het appartementsrecht rechtgevend op het uitsluitend gebruik van de woning met verder aanbehoren, gelegen op de derde en vierde verdieping alsmede met een berging in de kelder, plaatselijk bekend Horster-Engweg (plaatselijk nog ongenummerd) te Ermelo, kadastraal bekend gemeente Ermelo sectie I complexaanduiding 5975-A, appartementsindex 83, in de verkoopfase bekend als bouwnummer 83,
uitmakende het tweehonderd vijftachtig/veertien duizend achthonderd vijfenzestig (285/14.865^{ste}) onverdeeld aandeel in de hiervoor onder 1. genoemde gemeenschap;
84. het appartementsrecht rechtgevend op het uitsluitend gebruik van de woning met verder aanbehoren, gelegen op de begane grond alsmede met een berging in de kelder, plaatselijk bekend Horster-Engweg (plaatselijk nog ongenummerd) te Ermelo, kadastraal bekend gemeente Ermelo sectie I complexaanduiding 5975-A, appartementsindex 84, in de verkoopfase bekend als bouwnummer 84,
uitmakende het éénhonderd vijfenzestig/veertien duizend achthonderd vijfenzestig (165/14.865^{ste}) onverdeeld aandeel in de hiervoor onder 1. genoemde gemeenschap;
85. het appartementsrecht rechtgevend op het uitsluitend gebruik van de woning met verder aanbehoren, gelegen op de begane grond alsmede met een berging in de kelder, plaatselijk bekend Horster-Engweg (plaatselijk nog ongenummerd)

- te Ermelo, kadastraal bekend gemeente Ermelo sectie I complexaanduiding 5975-A, appartementsindex 85, in de verkoopfase bekend als bouwnummer 85, uitmakende het éénhonderd zestig/veertien duizend achthonderd vijfenzestig (160/14.865^{ste}) onverdeeld aandeel in de hiervoor onder 1. genoemde gemeenschap;*
86. het appartementsrecht rechtgevend op het uitsluitend gebruik van de woning met verder aanbehoren, gelegen op de eerste verdieping alsmede met een berging in de kelder, plaatselijk bekend Horster-Engweg (plaatselijk nog ongenummerd) te Ermelo, kadastraal bekend gemeente Ermelo sectie I complexaanduiding 5975-A, appartementsindex 86, in de verkoopfase bekend als bouwnummer 86, uitmakende het éénhonderd tien/veertien duizend achthonderd vijfenzestig (110/14.865^{ste}) onverdeeld aandeel in de hiervoor onder 1. genoemde gemeenschap;
 87. het appartementsrecht rechtgevend op het uitsluitend gebruik van de woning met verder aanbehoren, gelegen op de eerste verdieping alsmede met een berging in de kelder, plaatselijk bekend Horster-Engweg (plaatselijk nog ongenummerd) te Ermelo, kadastraal bekend gemeente Ermelo sectie I complexaanduiding 5975-A, appartementsindex 87, in de verkoopfase bekend als bouwnummer 87, uitmakende het éénhonderd tien/veertien duizend achthonderd vijfenzestig (110/14.865^{ste}) onverdeeld aandeel in de hiervoor onder 1. genoemde gemeenschap;
 88. het appartementsrecht rechtgevend op het uitsluitend gebruik van de woning met verder aanbehoren, gelegen op de eerste verdieping alsmede met een berging in de kelder, plaatselijk bekend Horster-Engweg (plaatselijk nog ongenummerd) te Ermelo, kadastraal bekend gemeente Ermelo sectie I complexaanduiding 5975-A, appartementsindex 88, in de verkoopfase bekend als bouwnummer 88, uitmakende het éénhonderd tien/veertien duizend achthonderd vijfenzestig (110/14.865^{ste}) onverdeeld aandeel in de hiervoor onder 1. genoemde gemeenschap;
 89. het appartementsrecht rechtgevend op het uitsluitend gebruik van de woning met verder aanbehoren, gelegen op de tweede verdieping alsmede met een berging in de kelder, plaatselijk bekend Horster-Engweg (plaatselijk nog ongenummerd) te Ermelo, kadastraal bekend gemeente Ermelo sectie I complexaanduiding 5975-A, appartementsindex 89, in de verkoopfase bekend als bouwnummer 89, uitmakende het éénhonderd tien/veertien duizend achthonderd vijfenzestig (110/14.865^{ste}) onverdeeld aandeel in de hiervoor onder 1. genoemde gemeenschap;
 90. het appartementsrecht rechtgevend op het uitsluitend gebruik van de woning met verder aanbehoren, gelegen op de tweede verdieping alsmede met een berging in de kelder, plaatselijk bekend Horster-Engweg (plaatselijk nog

- ongenummerd) te Ermelo, kadastraal bekend gemeente Ermelo sectie I complexaanduiding 5975-A, appartementsindex 90, in de verkoopfase bekend als bouwnummer 90, uitmakende het éénhonderd tien/veertien duizend achthonderd vijfenzestig (110/14.865^{ste}) onverdeeld aandeel in de hiervoor onder 1. genoemde gemeenschap;
91. het appartementsrecht rechtgevend op het uitsluitend gebruik van de woning met verder aanbehoren, gelegen op de tweede verdieping alsmede met een berging in de kelder, plaatselijk bekend Horster-Engweg (plaatselijk nog ongenummerd) te Ermelo, kadastraal bekend gemeente Ermelo sectie I complexaanduiding 5975-A, appartementsindex 91, in de verkoopfase bekend als bouwnummer 91, uitmakende het éénhonderd tien/veertien duizend achthonderd vijfenzestig (110/14.865^{ste}) onverdeeld aandeel in de hiervoor onder 1. genoemde gemeenschap;
 92. het appartementsrecht rechtgevend op het uitsluitend gebruik van de woning met verder aanbehoren, gelegen op de derde en vierde verdieping alsmede met een berging in de kelder, plaatselijk bekend Horster-Engweg (plaatselijk nog ongenummerd) te Ermelo, kadastraal bekend gemeente Ermelo sectie I complexaanduiding 5975-A, appartementsindex 92, in de verkoopfase bekend als bouwnummer 92, uitmakende het tweehonderd vijf/veertien duizend achthonderd vijfenzestig (205/14.865^{ste}) onverdeeld aandeel in de hiervoor onder 1. genoemde gemeenschap;
 93. het appartementsrecht rechtgevend op het uitsluitend gebruik van de woning met verder aanbehoren, gelegen op de derde en vierde verdieping alsmede met een berging in de kelder, plaatselijk bekend Horster-Engweg (plaatselijk nog ongenummerd) te Ermelo, kadastraal bekend gemeente Ermelo sectie I complexaanduiding 5975-A, appartementsindex 93, in de verkoopfase bekend als bouwnummer 93, uitmakende het éénhonderd vijftachtig/veertien duizend achthonderd vijfenzestig (185/14.865^{ste}) onverdeeld aandeel in de hiervoor onder 1. genoemde gemeenschap;
 94. het appartementsrecht rechtgevend op het uitsluitend gebruik van de woning met verder aanbehoren, gelegen op de begane grond alsmede met een berging in de kelder, plaatselijk bekend Horster-Engweg (plaatselijk nog ongenummerd) te Ermelo, kadastraal bekend gemeente Ermelo sectie I complexaanduiding 5975-A, appartementsindex 94, in de verkoopfase bekend als bouwnummer 94, uitmakende het éénhonderd vijftig/veertien duizend achthonderd vijfenzestig (155/14.865^{ste}) onverdeeld aandeel in de hiervoor onder 1. genoemde gemeenschap;
 95. het appartementsrecht rechtgevend op het uitsluitend gebruik van de woning met verder aanbehoren, gelegen op de begane grond alsmede met een berging in de kelder, plaatselijk bekend Horster-Engweg (plaatselijk nog ongenummerd)

- te Ermelo, kadastraal bekend gemeente Ermelo sectie I complexaanduiding 5975-A, appartementsindex 95, in de verkoopfase bekend als bouwnummer 95, uitmakende het éénhonderd vijftig/veertien duizend achthonderd vijfenzestig (150/14.865^{ste}) onverdeeld aandeel in de hiervoor onder 1. genoemde gemeenschap;
96. het appartementsrecht rechtgevend op het uitsluitend gebruik van de woning met verder aanbehoren, gelegen op de eerste verdieping alsmede met een berging in de kelder, plaatselijk bekend Horster-Engweg (plaatselijk nog ongenummerd) te Ermelo, kadastraal bekend gemeente Ermelo sectie I complexaanduiding 5975-A, appartementsindex 96, in de verkoopfase bekend als bouwnummer 96, uitmakende het éénhonderd vijftien/veertien duizend achthonderd vijfenzestig (115/14.865^{ste}) onverdeeld aandeel in de hiervoor onder 1. genoemde gemeenschap;
97. het appartementsrecht rechtgevend op het uitsluitend gebruik van de woning met verder aanbehoren, gelegen op de eerste verdieping alsmede met een berging in de kelder, plaatselijk bekend Horster-Engweg (plaatselijk nog ongenummerd) te Ermelo, kadastraal bekend gemeente Ermelo sectie I complexaanduiding 5975-A, appartementsindex 97, in de verkoopfase bekend als bouwnummer 97, uitmakende het éénhonderd/veertien duizend achthonderd vijfenzestig (100/14.865^{ste}) onverdeeld aandeel in de hiervoor onder 1. genoemde gemeenschap;
98. het appartementsrecht rechtgevend op het uitsluitend gebruik van de woning met verder aanbehoren, gelegen op de eerste verdieping alsmede met een berging in de kelder, plaatselijk bekend Horster-Engweg (plaatselijk nog ongenummerd) te Ermelo, kadastraal bekend gemeente Ermelo sectie I complexaanduiding 5975-A, appartementsindex 98, in de verkoopfase bekend als bouwnummer 98, uitmakende het éénhonderd/veertien duizend achthonderd vijfenzestig (100/14.865^{ste}) onverdeeld aandeel in de hiervoor onder 1. genoemde gemeenschap;
99. het appartementsrecht rechtgevend op het uitsluitend gebruik van de woning met verder aanbehoren, gelegen op de tweede verdieping alsmede met een berging in de kelder, plaatselijk bekend Horster-Engweg (plaatselijk nog ongenummerd) te Ermelo, kadastraal bekend gemeente Ermelo sectie I complexaanduiding 5975-A, appartementsindex 99, in de verkoopfase bekend als bouwnummer 99, uitmakende het éénhonderd/veertien duizend achthonderd vijfenzestig (100/14.865^{ste}) onverdeeld aandeel in de hiervoor onder 1. genoemde gemeenschap;
100. het appartementsrecht rechtgevend op het uitsluitend gebruik van de woning met verder aanbehoren, gelegen op de tweede verdieping alsmede met een berging in de kelder, plaatselijk bekend Horster-Engweg (plaatselijk nog

- ongenummerd) te Ermelo, kadastraal bekend gemeente Ermelo sectie I complexaanduiding 5975-A, appartementsindex 100, in de verkoopfase bekend als bouwnummer 100, uitmakende het éénhonderd vijf/veertien duizend achthonderd vijfenzestig (105/14.865^{ste}) onverdeeld aandeel in de hiervoor onder 1. genoemde gemeenschap;
101. het appartementsrecht rechtgevend op het uitsluitend gebruik van de woning met verder aanbehoren, gelegen op de tweede verdieping alsmede met een berging in de kelder, plaatselijk bekend Horster-Engweg (plaatselijk nog ongenummerd) te Ermelo, kadastraal bekend gemeente Ermelo sectie I complexaanduiding 5975-A, appartementsindex 101, in de verkoopfase bekend als bouwnummer 101, uitmakende het éénhonderd/veertien duizend achthonderd vijfenzestig (100/14.865^{ste}) onverdeeld aandeel in de hiervoor onder 1. genoemde gemeenschap;
102. het appartementsrecht rechtgevend op het uitsluitend gebruik van de woning met verder aanbehoren, gelegen op de derde en vierde verdieping alsmede met een berging in de kelder, plaatselijk bekend Horster-Engweg (plaatselijk nog ongenummerd) te Ermelo, kadastraal bekend gemeente Ermelo sectie I complexaanduiding 5975-A, appartementsindex 102, in de verkoopfase bekend als bouwnummer 102, uitmakende het tweehonderd/veertien duizend achthonderd vijfenzestig (200/14.865^{ste}) onverdeeld aandeel in de hiervoor onder 1. genoemde gemeenschap;
103. het appartementsrecht rechtgevend op het uitsluitend gebruik van de woning met verder aanbehoren, gelegen op de derde en vierde verdieping alsmede met een berging in de kelder, plaatselijk bekend Horster-Engweg (plaatselijk nog ongenummerd) te Ermelo, kadastraal bekend gemeente Ermelo sectie I complexaanduiding 5975-A, appartementsindex 103, in de verkoopfase bekend als bouwnummer 103, uitmakende het éénhonderd vijfentachtig/veertien duizend achthonderd vijfenzestig (185/14.865^{ste}) onverdeeld aandeel in de hiervoor onder 1. genoemde gemeenschap;
104. het appartementsrecht rechtgevend op het uitsluitend gebruik van de vrijetijds-/hobbyruimte met verder aanbehoren, gelegen op de zesde verdieping, plaatselijk bekend Horster-Engweg (plaatselijk nog ongenummerd) te Ermelo, kadastraal bekend gemeente Ermelo sectie I complexaanduiding 5975-A, appartementsindex 104, in de verkoopfase bekend als bouwnummer 104, uitmakende het vijfennegentig/veertien duizend achthonderd vijfenzestig (95/14.865^{ste}) onverdeeld aandeel in de hiervoor onder 1. genoemde gemeenschap;
105. het appartementsrecht rechtgevend op het uitsluitend gebruik van de vrijetijds-/hobbyruimte met verder aanbehoren, gelegen op de zevende verdieping, plaatselijk bekend Horster-Engweg (plaatselijk nog ongenummerd) te Ermelo,

- kadastraal bekend gemeente Ermelo sectie I complexaanduiding 5975-A, appartementsindex 105, in de verkoopfase bekend als bouwnummer 105, uitmakende het vijfennegentig/veertien duizend achthonderd vijfenzestig (95/14.865^{ste}) onverdeeld aandeel in de hiervoor onder 1. genoemde gemeenschap;
106. het appartementsrecht rechtgevend op het uitsluitend gebruik van de parkeerplaats in de kelder, plaatselijk bekend Horster-Engweg te Ermelo, kadastraal bekend gemeente Ermelo sectie I complexaanduiding 5975-A, appartementsindex 106, in de verkoopfase bekend als bouwnummer P1, uitmakende het tien/veertien duizend achthonderd vijfenzestig (10/14.865^{ste}) onverdeeld aandeel in de hiervoor onder 1. genoemde gemeenschap;
 107. het appartementsrecht rechtgevend op het uitsluitend gebruik van de parkeerplaats in de kelder, plaatselijk bekend Horster-Engweg te Ermelo, kadastraal bekend gemeente Ermelo sectie I complexaanduiding 5975-A, appartementsindex 107, in de verkoopfase bekend als bouwnummer P2, uitmakende het tien/veertien duizend achthonderd vijfenzestig (10/14.865^{ste}) onverdeeld aandeel in de hiervoor onder 1. genoemde gemeenschap;
 108. het appartementsrecht rechtgevend op het uitsluitend gebruik van de parkeerplaats in de kelder, plaatselijk bekend Horster-Engweg te Ermelo, kadastraal bekend gemeente Ermelo sectie I complexaanduiding 5975-A, appartementsindex 108, in de verkoopfase bekend als bouwnummer P3, uitmakende het tien/veertien duizend achthonderd vijfenzestig (10/14.865^{ste}) onverdeeld aandeel in de hiervoor onder 1. genoemde gemeenschap;
 109. het appartementsrecht rechtgevend op het uitsluitend gebruik van de parkeerplaats in de kelder, plaatselijk bekend Horster-Engweg te Ermelo, kadastraal bekend gemeente Ermelo sectie I complexaanduiding 5975-A, appartementsindex 109, in de verkoopfase bekend als bouwnummer P4, uitmakende het tien/veertien duizend achthonderd vijfenzestig (10/14.865^{ste}) onverdeeld aandeel in de hiervoor onder 1. genoemde gemeenschap;
 110. het appartementsrecht rechtgevend op het uitsluitend gebruik van de parkeerplaats in de kelder, plaatselijk bekend Horster-Engweg te Ermelo, kadastraal bekend gemeente Ermelo sectie I complexaanduiding 5975-A, appartementsindex 110, in de verkoopfase bekend als bouwnummer P5, uitmakende het tien/veertien duizend achthonderd vijfenzestig (10/14.865^{ste}) onverdeeld aandeel in de hiervoor onder 1. genoemde gemeenschap;
 111. het appartementsrecht rechtgevend op het uitsluitend gebruik van de parkeerplaats in de kelder, plaatselijk bekend Horster-Engweg te Ermelo, kadastraal bekend gemeente Ermelo sectie I complexaanduiding 5975-A, appartementsindex 111, in de verkoopfase bekend als bouwnummer P6, uitmakende het tien/veertien duizend achthonderd vijfenzestig (10/14.865^{ste}) onverdeeld aandeel in de hiervoor onder 1. genoemde gemeenschap;
 112. het appartementsrecht rechtgevend op het uitsluitend gebruik van de parkeerplaats in de kelder, plaatselijk bekend Horster-Engweg te Ermelo, kadastraal bekend gemeente Ermelo sectie I complexaanduiding 5975-A,

- appartementenindex 112, in de verkoopfase bekend als bouwnummer P7, uitmakende het tien/veertien duizend achthonderd vijfenzestig (10/14.865^{ste}) onverdeeld aandeel in de hiervoor onder 1. genoemde gemeenschap;
113. het appartementsrecht rechtgevend op het uitsluitend gebruik van de parkeerplaats in de kelder, plaatselijk bekend Horster-Engweg te Ermelo, kadastraal bekend gemeente Ermelo sectie I complexaanduiding 5975-A, appartementenindex 113, in de verkoopfase bekend als bouwnummer P8, uitmakende het tien/veertien duizend achthonderd vijfenzestig (10/14.865^{ste}) onverdeeld aandeel in de hiervoor onder 1. genoemde gemeenschap;
114. het appartementsrecht rechtgevend op het uitsluitend gebruik van de parkeerplaats in de kelder, plaatselijk bekend Horster-Engweg te Ermelo, kadastraal bekend gemeente Ermelo sectie I complexaanduiding 5975-A, appartementenindex 114, in de verkoopfase bekend als bouwnummer P9, uitmakende het tien/veertien duizend achthonderd vijfenzestig (10/14.865^{ste}) onverdeeld aandeel in de hiervoor onder 1. genoemde gemeenschap;
115. het appartementsrecht rechtgevend op het uitsluitend gebruik van de parkeerplaats in de kelder, plaatselijk bekend Horster-Engweg te Ermelo, kadastraal bekend gemeente Ermelo sectie I complexaanduiding 5975-A, appartementenindex 115, in de verkoopfase bekend als bouwnummer P10, uitmakende het tien/veertien duizend achthonderd vijfenzestig (10/14.865^{ste}) onverdeeld aandeel in de hiervoor onder 1. genoemde gemeenschap;
116. het appartementsrecht rechtgevend op het uitsluitend gebruik van de parkeerplaats in de kelder, plaatselijk bekend Horster-Engweg te Ermelo, kadastraal bekend gemeente Ermelo sectie I complexaanduiding 5975-A, appartementenindex 116, in de verkoopfase bekend als bouwnummer P11, uitmakende het tien/veertien duizend achthonderd vijfenzestig (10/14.865^{ste}) onverdeeld aandeel in de hiervoor onder 1. genoemde gemeenschap;
117. het appartementsrecht rechtgevend op het uitsluitend gebruik van de parkeerplaats in de kelder, plaatselijk bekend Horster-Engweg te Ermelo, kadastraal bekend gemeente Ermelo sectie I complexaanduiding 5975-A, appartementenindex 117, in de verkoopfase bekend als bouwnummer P12, uitmakende het tien/veertien duizend achthonderd vijfenzestig (10/14.865^{ste}) onverdeeld aandeel in de hiervoor onder 1. genoemde gemeenschap;
118. het appartementsrecht rechtgevend op het uitsluitend gebruik van de parkeerplaats in de kelder, plaatselijk bekend Horster-Engweg te Ermelo, kadastraal bekend gemeente Ermelo sectie I complexaanduiding 5975-A, appartementenindex 118, in de verkoopfase bekend als bouwnummer P13, uitmakende het tien/veertien duizend achthonderd vijfenzestig (10/14.865^{ste}) onverdeeld aandeel in de hiervoor onder 1. genoemde gemeenschap;
119. het appartementsrecht rechtgevend op het uitsluitend gebruik van de parkeerplaats in de kelder, plaatselijk bekend Horster-Engweg te Ermelo, kadastraal bekend gemeente Ermelo sectie I complexaanduiding 5975-A, appartementenindex 119, in de verkoopfase bekend als bouwnummer P14, uitmakende het twintig/veertien duizend achthonderd vijfenzestig (20/14.865^{ste})

- onverdeeld aandeel in de hiervoor onder 1. genoemde gemeenschap;
120. het appartementsrecht rechtgevend op het uitsluitend gebruik van de parkeerplaats in de kelder, plaatselijk bekend Horster-Engweg te Ermelo, kadastraal bekend gemeente Ermelo sectie I complexaanduiding 5975-A, appartementsindex 120, in de verkoopfase bekend als bouwnummer P15, uitmakende het twintig/veertien duizend achthonderd vijfenzestig (20/14.865^{ste}) onverdeeld aandeel in de hiervoor onder 1. genoemde gemeenschap;
121. het appartementsrecht rechtgevend op het uitsluitend gebruik van de parkeerplaats in de kelder, plaatselijk bekend Horster-Engweg te Ermelo, kadastraal bekend gemeente Ermelo sectie I complexaanduiding 5975-A, appartementsindex 121, in de verkoopfase bekend als bouwnummer P16, uitmakende het tien/veertien duizend achthonderd vijfenzestig (10/14.865^{ste}) onverdeeld aandeel in de hiervoor onder 1. genoemde gemeenschap;
122. het appartementsrecht rechtgevend op het uitsluitend gebruik van de parkeerplaats in de kelder, plaatselijk bekend Horster-Engweg te Ermelo, kadastraal bekend gemeente Ermelo sectie I complexaanduiding 5975-A, appartementsindex 122, in de verkoopfase bekend als bouwnummer P17, uitmakende het tien/veertien duizend achthonderd vijfenzestig (10/14.865^{ste}) onverdeeld aandeel in de hiervoor onder 1. genoemde gemeenschap;
123. het appartementsrecht rechtgevend op het uitsluitend gebruik van de parkeerplaats in de kelder, plaatselijk bekend Horster-Engweg te Ermelo, kadastraal bekend gemeente Ermelo sectie I complexaanduiding 5975-A, appartementsindex 123, in de verkoopfase bekend als bouwnummer P18, uitmakende het tien/veertien duizend achthonderd vijfenzestig (10/14.865^{ste}) onverdeeld aandeel in de hiervoor onder 1. genoemde gemeenschap;
124. het appartementsrecht rechtgevend op het uitsluitend gebruik van de parkeerplaats in de kelder, plaatselijk bekend Horster-Engweg te Ermelo, kadastraal bekend gemeente Ermelo sectie I complexaanduiding 5975-A, appartementsindex 124, in de verkoopfase bekend als bouwnummer P19, uitmakende het tien/veertien duizend achthonderd vijfenzestig (10/14.865^{ste}) onverdeeld aandeel in de hiervoor onder 1. genoemde gemeenschap;
125. het appartementsrecht rechtgevend op het uitsluitend gebruik van de parkeerplaats in de kelder, plaatselijk bekend Horster-Engweg te Ermelo, kadastraal bekend gemeente Ermelo sectie I complexaanduiding 5975-A, appartementsindex 125, in de verkoopfase bekend als bouwnummer P20, uitmakende het tien/veertien duizend achthonderd vijfenzestig (10/14.865^{ste}) onverdeeld aandeel in de hiervoor onder 1. genoemde gemeenschap;
126. het appartementsrecht rechtgevend op het uitsluitend gebruik van de parkeerplaats in de kelder, plaatselijk bekend Horster-Engweg te Ermelo, kadastraal bekend gemeente Ermelo sectie I complexaanduiding 5975-A, appartementsindex 126, in de verkoopfase bekend als bouwnummer P21, uitmakende het tien/veertien duizend achthonderd vijfenzestig (10/14.865^{ste}) onverdeeld aandeel in de hiervoor onder 1. genoemde gemeenschap;
127. het appartementsrecht rechtgevend op het uitsluitend gebruik van de

- parkeerplaats in de kelder, plaatselijk bekend Horster-Engweg te Ermelo, kadastraal bekend gemeente Ermelo sectie I complexaanduiding 5975-A, appartementsindex 127, in de verkoopfase bekend als bouwnummer P22, uitmakende het tien/veertien duizend achthonderd vijfenzestig (10/14.865^{ste}) onverdeeld aandeel in de hiervoor onder 1. genoemde gemeenschap;
128. het appartementsrecht rechtgevend op het uitsluitend gebruik van de parkeerplaats in de kelder, plaatselijk bekend Horster-Engweg te Ermelo, kadastraal bekend gemeente Ermelo sectie I complexaanduiding 5975-A, appartementsindex 128, in de verkoopfase bekend als bouwnummer P23, uitmakende het tien/veertien duizend achthonderd vijfenzestig (10/14.865^{ste}) onverdeeld aandeel in de hiervoor onder 1. genoemde gemeenschap;
129. het appartementsrecht rechtgevend op het uitsluitend gebruik van de parkeerplaats in de kelder, plaatselijk bekend Horster-Engweg te Ermelo, kadastraal bekend gemeente Ermelo sectie I complexaanduiding 5975-A, appartementsindex 129, in de verkoopfase bekend als bouwnummer P24, uitmakende het tien/veertien duizend achthonderd vijfenzestig (10/14.865^{ste}) onverdeeld aandeel in de hiervoor onder 1. genoemde gemeenschap;
130. het appartementsrecht rechtgevend op het uitsluitend gebruik van de parkeerplaats in de kelder, plaatselijk bekend Horster-Engweg te Ermelo, kadastraal bekend gemeente Ermelo sectie I complexaanduiding 5975-A, appartementsindex 130, in de verkoopfase bekend als bouwnummer P25, uitmakende het tien/veertien duizend achthonderd vijfenzestig (10/14.865^{ste}) onverdeeld aandeel in de hiervoor onder 1. genoemde gemeenschap;
131. het appartementsrecht rechtgevend op het uitsluitend gebruik van de parkeerplaats in de kelder, plaatselijk bekend Horster-Engweg te Ermelo, kadastraal bekend gemeente Ermelo sectie I complexaanduiding 5975-A, appartementsindex 131, in de verkoopfase bekend als bouwnummer P26, uitmakende het tien/veertien duizend achthonderd vijfenzestig (10/14.865^{ste}) onverdeeld aandeel in de hiervoor onder 1. genoemde gemeenschap;
132. het appartementsrecht rechtgevend op het uitsluitend gebruik van de parkeerplaats in de kelder, plaatselijk bekend Horster-Engweg te Ermelo, kadastraal bekend gemeente Ermelo sectie I complexaanduiding 5975-A, appartementsindex 132, in de verkoopfase bekend als bouwnummer P27, uitmakende het tien/veertien duizend achthonderd vijfenzestig (10/14.865^{ste}) onverdeeld aandeel in de hiervoor onder 1. genoemde gemeenschap;
133. het appartementsrecht rechtgevend op het uitsluitend gebruik van de parkeerplaats in de kelder, plaatselijk bekend Horster-Engweg te Ermelo, kadastraal bekend gemeente Ermelo sectie I complexaanduiding 5975-A, appartementsindex 133, in de verkoopfase bekend als bouwnummer P28, uitmakende het tien/veertien duizend achthonderd vijfenzestig (10/14.865^{ste}) onverdeeld aandeel in de hiervoor onder 1. genoemde gemeenschap;
134. het appartementsrecht rechtgevend op het uitsluitend gebruik van de parkeerplaats in de kelder, plaatselijk bekend Horster-Engweg te Ermelo, kadastraal bekend gemeente Ermelo sectie I complexaanduiding 5975-A,

- appartementsindex 134, in de verkoopfase bekend als bouwnummer P29, uitmakende het tien/veertien duizend achthonderd vijfenzestig (10/14.865^{ste}) onverdeeld aandeel in de hiervoor onder 1. genoemde gemeenschap;
135. het appartementsrecht rechtgevend op het uitsluitend gebruik van de parkeerplaats in de kelder, plaatselijk bekend Horster-Engweg te Ermelo, kadastraal bekend gemeente Ermelo sectie I complexaanduiding 5975-A, appartementsindex 135, in de verkoopfase bekend als bouwnummer P30, uitmakende het tien/veertien duizend achthonderd vijfenzestig (10/14.865^{ste}) onverdeeld aandeel in de hiervoor onder 1. genoemde gemeenschap;
136. het appartementsrecht rechtgevend op het uitsluitend gebruik van de parkeerplaats in de kelder, plaatselijk bekend Horster-Engweg te Ermelo, kadastraal bekend gemeente Ermelo sectie I complexaanduiding 5975-A, appartementsindex 136, in de verkoopfase bekend als bouwnummer P31, uitmakende het tien/veertien duizend achthonderd vijfenzestig (10/14.865^{ste}) onverdeeld aandeel in de hiervoor onder 1. genoemde gemeenschap;
137. het appartementsrecht rechtgevend op het uitsluitend gebruik van de parkeerplaats in de kelder, plaatselijk bekend Horster-Engweg te Ermelo, kadastraal bekend gemeente Ermelo sectie I complexaanduiding 5975-A, appartementsindex 137, in de verkoopfase bekend als bouwnummer P32, uitmakende het tien/veertien duizend achthonderd vijfenzestig (10/14.865^{ste}) onverdeeld aandeel in de hiervoor onder 1. genoemde gemeenschap;
138. het appartementsrecht rechtgevend op het uitsluitend gebruik van de parkeerplaats in de kelder, plaatselijk bekend Horster-Engweg te Ermelo, kadastraal bekend gemeente Ermelo sectie I complexaanduiding 5975-A, appartementsindex 138, in de verkoopfase bekend als bouwnummer P33, uitmakende het tien/veertien duizend achthonderd vijfenzestig (10/14.865^{ste}) onverdeeld aandeel in de hiervoor onder 1. genoemde gemeenschap;
139. het appartementsrecht rechtgevend op het uitsluitend gebruik van de parkeerplaats in de kelder, plaatselijk bekend Horster-Engweg te Ermelo, kadastraal bekend gemeente Ermelo sectie I complexaanduiding 5975-A, appartementsindex 139, in de verkoopfase bekend als bouwnummer P34, uitmakende het tien/veertien duizend achthonderd vijfenzestig (10/14.865^{ste}) onverdeeld aandeel in de hiervoor onder 1. genoemde gemeenschap;
140. het appartementsrecht rechtgevend op het uitsluitend gebruik van de parkeerplaats in de kelder, plaatselijk bekend Horster-Engweg te Ermelo, kadastraal bekend gemeente Ermelo sectie I complexaanduiding 5975-A, appartementsindex 140, in de verkoopfase bekend als bouwnummer P35, uitmakende het tien/veertien duizend achthonderd vijfenzestig (10/14.865^{ste}) onverdeeld aandeel in de hiervoor onder 1. genoemde gemeenschap;
141. het appartementsrecht rechtgevend op het uitsluitend gebruik van de parkeerplaats in de kelder, plaatselijk bekend Horster-Engweg te Ermelo, kadastraal bekend gemeente Ermelo sectie I complexaanduiding 5975-A, appartementsindex 141, in de verkoopfase bekend als bouwnummer P36, uitmakende het tien/veertien duizend achthonderd vijfenzestig (10/14.865^{ste})

- onverdeeld aandeel in de hiervoor onder 1. genoemde gemeenschap;
142. het appartementsrecht rechtgevend op het uitsluitend gebruik van de parkeerplaats in de kelder, plaatselijk bekend Horster-Engweg te Ermelo, kadastraal bekend gemeente Ermelo sectie I complexaanduiding 5975-A, appartementsindex 142, in de verkoopfase bekend als bouwnummer P37, uitmakende het tien/veertien duizend achthonderd vijfenzestig (10/14.865^{ste}) onverdeeld aandeel in de hiervoor onder 1. genoemde gemeenschap;
 143. het appartementsrecht rechtgevend op het uitsluitend gebruik van de parkeerplaats in de kelder, plaatselijk bekend Horster-Engweg te Ermelo, kadastraal bekend gemeente Ermelo sectie I complexaanduiding 5975-A, appartementsindex 143, in de verkoopfase bekend als bouwnummer P38, uitmakende het tien/veertien duizend achthonderd vijfenzestig (10/14.865^{ste}) onverdeeld aandeel in de hiervoor onder 1. genoemde gemeenschap;
 144. het appartementsrecht rechtgevend op het uitsluitend gebruik van de parkeerplaats in de kelder, plaatselijk bekend Horster-Engweg te Ermelo, kadastraal bekend gemeente Ermelo sectie I complexaanduiding 5975-A, appartementsindex 144, in de verkoopfase bekend als bouwnummer P39, uitmakende het tien/veertien duizend achthonderd vijfenzestig (10/14.865^{ste}) onverdeeld aandeel in de hiervoor onder 1. genoemde gemeenschap;
 145. het appartementsrecht rechtgevend op het uitsluitend gebruik van de parkeerplaats in de kelder, plaatselijk bekend Horster-Engweg te Ermelo, kadastraal bekend gemeente Ermelo sectie I complexaanduiding 5975-A, appartementsindex 145, in de verkoopfase bekend als bouwnummer P40, uitmakende het tien/veertien duizend achthonderd vijfenzestig (10/14.865^{ste}) onverdeeld aandeel in de hiervoor onder 1. genoemde gemeenschap;
 146. het appartementsrecht rechtgevend op het uitsluitend gebruik van de parkeerplaats in de kelder, plaatselijk bekend Horster-Engweg te Ermelo, kadastraal bekend gemeente Ermelo sectie I complexaanduiding 5975-A, appartementsindex 146, in de verkoopfase bekend als bouwnummer P41, uitmakende het tien/veertien duizend achthonderd vijfenzestig (10/14.865^{ste}) onverdeeld aandeel in de hiervoor onder 1. genoemde gemeenschap;
 147. het appartementsrecht rechtgevend op het uitsluitend gebruik van de parkeerplaats in de kelder, plaatselijk bekend Horster-Engweg te Ermelo, kadastraal bekend gemeente Ermelo sectie I complexaanduiding 5975-A, appartementsindex 147, in de verkoopfase bekend als bouwnummer P42, uitmakende het tien/veertien duizend achthonderd vijfenzestig (10/14.865^{ste}) onverdeeld aandeel in de hiervoor onder 1. genoemde gemeenschap;
 148. het appartementsrecht rechtgevend op het uitsluitend gebruik van de parkeerplaats in de kelder, plaatselijk bekend Horster-Engweg te Ermelo, kadastraal bekend gemeente Ermelo sectie I complexaanduiding 5975-A, appartementsindex 148, in de verkoopfase bekend als bouwnummer P43, uitmakende het tien/veertien duizend achthonderd vijfenzestig (10/14.865^{ste}) onverdeeld aandeel in de hiervoor onder 1. genoemde gemeenschap;
 149. het appartementsrecht rechtgevend op het uitsluitend gebruik van de

- parkeerplaats in de kelder, plaatselijk bekend Horster-Engweg te Ermelo, kadastraal bekend gemeente Ermelo sectie I complexaanduiding 5975-A, appartementsindex 149, in de verkoopfase bekend als bouwnummer 5975, uitmakende het twintig/veertien duizend achthonderd vijfenzestig (20/14.865^{ste}) onverdeeld aandeel in de hiervoor onder 1. genoemde gemeenschap;
150. het appartementsrecht rechtgevend op het uitsluitend gebruik van de parkeerplaats in de kelder, plaatselijk bekend Horster-Engweg te Ermelo, kadastraal bekend gemeente Ermelo sectie I complexaanduiding 5975-A, appartementsindex 150, in de verkoopfase bekend als bouwnummer P45, uitmakende het twintig/veertien duizend achthonderd vijfenzestig (20/14.865^{ste}) onverdeeld aandeel in de hiervoor onder 1. genoemde gemeenschap;
151. het appartementsrecht rechtgevend op het uitsluitend gebruik van de parkeerplaats in de kelder, plaatselijk bekend Horster-Engweg te Ermelo, kadastraal bekend gemeente Ermelo sectie I complexaanduiding 5975-A, appartementsindex 151, in de verkoopfase bekend als bouwnummer P46, uitmakende het twintig/veertien duizend achthonderd vijfenzestig (20/14.865^{ste}) onverdeeld aandeel in de hiervoor onder 1. genoemde gemeenschap;
152. het appartementsrecht rechtgevend op het uitsluitend gebruik van de parkeerplaats in de kelder, plaatselijk bekend Horster-Engweg te Ermelo, kadastraal bekend gemeente Ermelo sectie I complexaanduiding 5975-A, appartementsindex 152, in de verkoopfase bekend als bouwnummer P47, uitmakende het twintig/veertien duizend achthonderd vijfenzestig (20/14.865^{ste}) onverdeeld aandeel in de hiervoor onder 1. genoemde gemeenschap;
153. het appartementsrecht rechtgevend op het uitsluitend gebruik van de parkeerplaats in de kelder, plaatselijk bekend Horster-Engweg te Ermelo, kadastraal bekend gemeente Ermelo sectie I complexaanduiding 5975-A, appartementsindex 153, in de verkoopfase bekend als bouwnummer P48, uitmakende het twintig/veertien duizend achthonderd vijfenzestig (20/14.865^{ste}) onverdeeld aandeel in de hiervoor onder 1. genoemde gemeenschap;
154. het appartementsrecht rechtgevend op het uitsluitend gebruik van de parkeerplaats in de kelder, plaatselijk bekend Horster-Engweg te Ermelo, kadastraal bekend gemeente Ermelo sectie I complexaanduiding 5975-A, appartementsindex 154, in de verkoopfase bekend als bouwnummer P49, uitmakende het twintig/veertien duizend achthonderd vijfenzestig (20/14.865^{ste}) onverdeeld aandeel in de hiervoor onder 1. genoemde gemeenschap;
155. het appartementsrecht rechtgevend op het uitsluitend gebruik van de parkeerplaats in de kelder, plaatselijk bekend Horster-Engweg te Ermelo, kadastraal bekend gemeente Ermelo sectie I complexaanduiding 5975-A, appartementsindex 155, in de verkoopfase bekend als bouwnummer P50, uitmakende het twintig/veertien duizend achthonderd vijfenzestig (20/14.865^{ste}) onverdeeld aandeel in de hiervoor onder 1. genoemde gemeenschap;
156. het appartementsrecht rechtgevend op het uitsluitend gebruik van de parkeerplaats in de kelder, plaatselijk bekend Horster-Engweg te Ermelo, kadastraal bekend gemeente Ermelo sectie I complexaanduiding 5975-A,

- appartementsindex 156, in de verkoopfase bekend als bouwnummer P51, uitmakende het twintig/veertien duizend achthonderd vijfenzestig (20/14.865^{ste}) onverdeeld aandeel in de hiervoor onder 1. genoemde gemeenschap;
157. het appartementsrecht rechtgevend op het uitsluitend gebruik van de parkeerplaats in de kelder, plaatselijk bekend Horster-Engweg te Ermelo, kadastraal bekend gemeente Ermelo sectie I complexaanduiding 5975-A, appartementsindex 157, in de verkoopfase bekend als bouwnummer P52, uitmakende het tien/veertien duizend achthonderd vijfenzestig (10/14.865^{ste}) onverdeeld aandeel in de hiervoor onder 1. genoemde gemeenschap;
158. het appartementsrecht rechtgevend op het uitsluitend gebruik van de parkeerplaats in de kelder, plaatselijk bekend Horster-Engweg te Ermelo, kadastraal bekend gemeente Ermelo sectie I complexaanduiding 5975-A, appartementsindex 158, in de verkoopfase bekend als bouwnummer P53, uitmakende het tien/veertien duizend achthonderd vijfenzestig (10/14.865^{ste}) onverdeeld aandeel in de hiervoor onder 1. genoemde gemeenschap;
159. het appartementsrecht rechtgevend op het uitsluitend gebruik van de parkeerplaats in de kelder, plaatselijk bekend Horster-Engweg te Ermelo, kadastraal bekend gemeente Ermelo sectie I complexaanduiding 5975-A, appartementsindex 159, in de verkoopfase bekend als bouwnummer P54, uitmakende het tien/veertien duizend achthonderd vijfenzestig (10/14.865^{ste}) onverdeeld aandeel in de hiervoor onder 1. genoemde gemeenschap;
160. het appartementsrecht rechtgevend op het uitsluitend gebruik van de parkeerplaats in de kelder, plaatselijk bekend Horster-Engweg te Ermelo, kadastraal bekend gemeente Ermelo sectie I complexaanduiding 5975-A, appartementsindex 160, in de verkoopfase bekend als bouwnummer P55, uitmakende het tien/veertien duizend achthonderd vijfenzestig (10/14.865^{ste}) onverdeeld aandeel in de hiervoor onder 1. genoemde gemeenschap;
161. het appartementsrecht rechtgevend op het uitsluitend gebruik van de parkeerplaats in de kelder, plaatselijk bekend Horster-Engweg te Ermelo, kadastraal bekend gemeente Ermelo sectie I complexaanduiding 5975-A, appartementsindex 161, in de verkoopfase bekend als bouwnummer P56, uitmakende het tien/veertien duizend achthonderd vijfenzestig (10/14.865^{ste}) onverdeeld aandeel in de hiervoor onder 1. genoemde gemeenschap;
162. het appartementsrecht rechtgevend op het uitsluitend gebruik van de parkeerplaats in de kelder, plaatselijk bekend Horster-Engweg te Ermelo, kadastraal bekend gemeente Ermelo sectie I complexaanduiding 5975-A, appartementsindex 162, in de verkoopfase bekend als bouwnummer P57, uitmakende het tien/veertien duizend achthonderd vijfenzestig (10/14.865^{ste}) onverdeeld aandeel in de hiervoor onder 1. genoemde gemeenschap;
163. het appartementsrecht rechtgevend op het uitsluitend gebruik van de parkeerplaats in de kelder, plaatselijk bekend Horster-Engweg te Ermelo, kadastraal bekend gemeente Ermelo sectie I complexaanduiding 5975-A, appartementsindex 163, in de verkoopfase bekend als bouwnummer P58, uitmakende het tien/veertien duizend achthonderd vijfenzestig (10/14.865^{ste})

- onverdeeld aandeel in de hiervoor onder 1. genoemde gemeenschap;
164. het appartementsrecht rechtgevend op het uitsluitend gebruik van de parkeerplaats in de kelder, plaatselijk bekend Horster-Engweg te Ermelo, kadastraal bekend gemeente Ermelo sectie I complexaanduiding 5975-A, appartementsindex 164, in de verkoopfase bekend als bouwnummer P59, uitmakende het tien/veertien duizend achthonderd vijfenzestig (10/14.865^{ste}) onverdeeld aandeel in de hiervoor onder 1. genoemde gemeenschap;
 165. het appartementsrecht rechtgevend op het uitsluitend gebruik van de parkeerplaats in de kelder, plaatselijk bekend Horster-Engweg te Ermelo, kadastraal bekend gemeente Ermelo sectie I complexaanduiding 5975-A, appartementsindex 165, in de verkoopfase bekend als bouwnummer P60, uitmakende het tien/veertien duizend achthonderd vijfenzestig (10/14.865^{ste}) onverdeeld aandeel in de hiervoor onder 1. genoemde gemeenschap;
 166. het appartementsrecht rechtgevend op het uitsluitend gebruik van de parkeerplaats in de kelder, plaatselijk bekend Horster-Engweg te Ermelo, kadastraal bekend gemeente Ermelo sectie I complexaanduiding 5975-A, appartementsindex 166, in de verkoopfase bekend als bouwnummer P61, uitmakende het tien/veertien duizend achthonderd vijfenzestig (10/14.865^{ste}) onverdeeld aandeel in de hiervoor onder 1. genoemde gemeenschap;
 167. het appartementsrecht rechtgevend op het uitsluitend gebruik van de parkeerplaats in de kelder, plaatselijk bekend Horster-Engweg te Ermelo, kadastraal bekend gemeente Ermelo sectie I complexaanduiding 5975-A, appartementsindex 167, in de verkoopfase bekend als bouwnummer P62, uitmakende het tien/veertien duizend achthonderd vijfenzestig (10/14.865^{ste}) onverdeeld aandeel in de hiervoor onder 1. genoemde gemeenschap;
 168. het appartementsrecht rechtgevend op het uitsluitend gebruik van de parkeerplaats in de kelder, plaatselijk bekend Horster-Engweg te Ermelo, kadastraal bekend gemeente Ermelo sectie I complexaanduiding 5975-A, appartementsindex 168, in de verkoopfase bekend als bouwnummer P63, uitmakende het tien/veertien duizend achthonderd vijfenzestig (10/14.865^{ste}) onverdeeld aandeel in de hiervoor onder 1. genoemde gemeenschap;
 169. het appartementsrecht rechtgevend op het uitsluitend gebruik van de parkeerplaats in de kelder, plaatselijk bekend Horster-Engweg te Ermelo, kadastraal bekend gemeente Ermelo sectie I complexaanduiding 5975-A, appartementsindex 169, in de verkoopfase bekend als bouwnummer P64, uitmakende het tien/veertien duizend achthonderd vijfenzestig (10/14.865^{ste}) onverdeeld aandeel in de hiervoor onder 1. genoemde gemeenschap;
 170. het appartementsrecht rechtgevend op het uitsluitend gebruik van de parkeerplaats in de kelder, plaatselijk bekend Horster-Engweg te Ermelo, kadastraal bekend gemeente Ermelo sectie I complexaanduiding 5975-A, appartementsindex 170, in de verkoopfase bekend als bouwnummer P65, uitmakende het tien/veertien duizend achthonderd vijfenzestig (10/14.865^{ste}) onverdeeld aandeel in de hiervoor onder 1. genoemde gemeenschap;
 171. het appartementsrecht rechtgevend op het uitsluitend gebruik van de

- parkeerplaats in de kelder, plaatselijk bekend Horster-Engweg te Ermelo, kadastraal bekend gemeente Ermelo sectie I complexaanduiding 5975-A, appartementsindex 171, in de verkoopfase bekend als bouwnummer P66, uitmakende het tien/veertien duizend achthonderd vijfenzestig (10/14.865^{ste}) onverdeeld aandeel in de hiervoor onder 1. genoemde gemeenschap;
172. het appartementsrecht rechtgevend op het uitsluitend gebruik van de parkeerplaats in de kelder, plaatselijk bekend Horster-Engweg te Ermelo, kadastraal bekend gemeente Ermelo sectie I complexaanduiding 5975-A, appartementsindex 172, in de verkoopfase bekend als bouwnummer P67, uitmakende het tien/veertien duizend achthonderd vijfenzestig (10/14.865^{ste}) onverdeeld aandeel in de hiervoor onder 1. genoemde gemeenschap;
173. het appartementsrecht rechtgevend op het uitsluitend gebruik van de parkeerplaats in de kelder, plaatselijk bekend Horster-Engweg te Ermelo, kadastraal bekend gemeente Ermelo sectie I complexaanduiding 5975-A, appartementsindex 173, in de verkoopfase bekend als bouwnummer P68, uitmakende het tien/veertien duizend achthonderd vijfenzestig (10/14.865^{ste}) onverdeeld aandeel in de hiervoor onder 1. genoemde gemeenschap;
174. het appartementsrecht rechtgevend op het uitsluitend gebruik van de parkeerplaats in de kelder, plaatselijk bekend Horster-Engweg te Ermelo, kadastraal bekend gemeente Ermelo sectie I complexaanduiding 5975-A, appartementsindex 174, in de verkoopfase bekend als bouwnummer P69, uitmakende het tien/veertien duizend achthonderd vijfenzestig (10/14.865^{ste}) onverdeeld aandeel in de hiervoor onder 1. genoemde gemeenschap;
175. het appartementsrecht rechtgevend op het uitsluitend gebruik van de parkeerplaats in de kelder, plaatselijk bekend Horster-Engweg te Ermelo, kadastraal bekend gemeente Ermelo sectie I complexaanduiding 5975-A, appartementsindex 175, in de verkoopfase bekend als bouwnummer P70, uitmakende het tien/veertien duizend achthonderd vijfenzestig (10/14.865^{ste}) onverdeeld aandeel in de hiervoor onder 1. genoemde gemeenschap;
176. het appartementsrecht rechtgevend op het uitsluitend gebruik van de parkeerplaats in de kelder, plaatselijk bekend Horster-Engweg te Ermelo, kadastraal bekend gemeente Ermelo sectie I complexaanduiding 5975-A, appartementsindex 176, in de verkoopfase bekend als bouwnummer P71, uitmakende het tien/veertien duizend achthonderd vijfenzestig (10/14.865^{ste}) onverdeeld aandeel in de hiervoor onder 1. genoemde gemeenschap;
177. het appartementsrecht rechtgevend op het uitsluitend gebruik van de parkeerplaats in de kelder, plaatselijk bekend Horster-Engweg te Ermelo, kadastraal bekend gemeente Ermelo sectie I complexaanduiding 5975-A, appartementsindex 177, in de verkoopfase bekend als bouwnummer P72, uitmakende het tien/veertien duizend achthonderd vijfenzestig (10/14.865^{ste}) onverdeeld aandeel in de hiervoor onder 1. genoemde gemeenschap;
178. het appartementsrecht rechtgevend op het uitsluitend gebruik van de parkeerplaats in de kelder, plaatselijk bekend Horster-Engweg te Ermelo, kadastraal bekend gemeente Ermelo sectie I complexaanduiding 5975-A,

- appartementsindex 178, in de verkoopfase bekend als bouwnummer P73, uitmakende het tien/veertien duizend achthonderd vijfenzestig (10/14.865^{ste}) onverdeeld aandeel in de hiervoor onder 1. genoemde gemeenschap;
179. het appartementsrecht rechtgevend op het uitsluitend gebruik van de parkeerplaats in de kelder, plaatselijk bekend Horster-Engweg te Ermelo, kadastraal bekend gemeente Ermelo sectie I complexaanduiding 5975-A, appartementsindex 179, in de verkoopfase bekend als bouwnummer P74, uitmakende het tien/veertien duizend achthonderd vijfenzestig (10/14.865^{ste}) onverdeeld aandeel in de hiervoor onder 1. genoemde gemeenschap;
180. het appartementsrecht rechtgevend op het uitsluitend gebruik van de parkeerplaats in de kelder, plaatselijk bekend Horster-Engweg te Ermelo, kadastraal bekend gemeente Ermelo sectie I complexaanduiding 5975-A, appartementsindex 180, in de verkoopfase bekend als bouwnummer P75, uitmakende het tien/veertien duizend achthonderd vijfenzestig (10/14.865^{ste}) onverdeeld aandeel in de hiervoor onder 1. genoemde gemeenschap;
181. het appartementsrecht rechtgevend op het uitsluitend gebruik van de parkeerplaats in de kelder, plaatselijk bekend Horster-Engweg te Ermelo, kadastraal bekend gemeente Ermelo sectie I complexaanduiding 5975-A, appartementsindex 181, in de verkoopfase bekend als bouwnummer P76, uitmakende het tien/veertien duizend achthonderd vijfenzestig (10/14.865^{ste}) onverdeeld aandeel in de hiervoor onder 1. genoemde gemeenschap;
182. het appartementsrecht rechtgevend op het uitsluitend gebruik van de parkeerplaats in de kelder, plaatselijk bekend Horster-Engweg te Ermelo, kadastraal bekend gemeente Ermelo sectie I complexaanduiding 5975-A, appartementsindex 182, in de verkoopfase bekend als bouwnummer P77, uitmakende het tien/veertien duizend achthonderd vijfenzestig (10/14.865^{ste}) onverdeeld aandeel in de hiervoor onder 1. genoemde gemeenschap;
183. het appartementsrecht rechtgevend op het uitsluitend gebruik van de parkeerplaats in de kelder, plaatselijk bekend Horster-Engweg te Ermelo, kadastraal bekend gemeente Ermelo sectie I complexaanduiding 5975-A, appartementsindex 183, in de verkoopfase bekend als bouwnummer P78, uitmakende het tien/veertien duizend achthonderd vijfenzestig (10/14.865^{ste}) onverdeeld aandeel in de hiervoor onder 1. genoemde gemeenschap;
184. het appartementsrecht rechtgevend op het uitsluitend gebruik van de parkeerplaats in de kelder, plaatselijk bekend Horster-Engweg te Ermelo, kadastraal bekend gemeente Ermelo sectie I complexaanduiding 5975-A, appartementsindex 184, in de verkoopfase bekend als bouwnummer P79, uitmakende het tien/veertien duizend achthonderd vijfenzestig (10/14.865^{ste}) onverdeeld aandeel in de hiervoor onder 1. genoemde gemeenschap;
185. het appartementsrecht rechtgevend op het uitsluitend gebruik van de parkeerplaats in de kelder, plaatselijk bekend Horster-Engweg te Ermelo, kadastraal bekend gemeente Ermelo sectie I complexaanduiding 5975-A, appartementsindex 185, in de verkoopfase bekend als bouwnummer P80, uitmakende het tien/veertien duizend achthonderd vijfenzestig (10/14.865^{ste})

- onverdeeld aandeel in de hiervoor onder 1. genoemde gemeenschap;
186. het appartementsrecht rechtgevend op het uitsluitend gebruik van de parkeerplaats in de kelder, plaatselijk bekend Horster-Engweg te Ermelo, kadastraal bekend gemeente Ermelo sectie I complexaanduiding 5975-A, appartementsindex 186, in de verkoopfase bekend als bouwnummer P81, uitmakende het tien/veertien duizend achthonderd vijfenzestig (10/14.865^{ste}) onverdeeld aandeel in de hiervoor onder 1. genoemde gemeenschap;
187. het appartementsrecht rechtgevend op het uitsluitend gebruik van de parkeerplaats in de kelder, plaatselijk bekend Horster-Engweg te Ermelo, kadastraal bekend gemeente Ermelo sectie I complexaanduiding 5975-A, appartementsindex 187, in de verkoopfase bekend als bouwnummer P82, uitmakende het tien/veertien duizend achthonderd vijfenzestig (10/14.865^{ste}) onverdeeld aandeel in de hiervoor onder 1. genoemde gemeenschap;
188. het appartementsrecht rechtgevend op het uitsluitend gebruik van de parkeerplaats in de kelder, plaatselijk bekend Horster-Engweg te Ermelo, kadastraal bekend gemeente Ermelo sectie I complexaanduiding 5975-A, appartementsindex 188, in de verkoopfase bekend als bouwnummer P83, uitmakende het tien/veertien duizend achthonderd vijfenzestig (10/14.865^{ste}) onverdeeld aandeel in de hiervoor onder 1. genoemde gemeenschap;
189. het appartementsrecht rechtgevend op het uitsluitend gebruik van de parkeerplaats in de kelder, plaatselijk bekend Horster-Engweg te Ermelo, kadastraal bekend gemeente Ermelo sectie I complexaanduiding 5975-A, appartementsindex 189, in de verkoopfase bekend als bouwnummer P84, uitmakende het tien/veertien duizend achthonderd vijfenzestig (10/14.865^{ste}) onverdeeld aandeel in de hiervoor onder 1. genoemde gemeenschap;
190. het appartementsrecht rechtgevend op het uitsluitend gebruik van de parkeerplaats in de kelder, plaatselijk bekend Horster-Engweg te Ermelo, kadastraal bekend gemeente Ermelo sectie I complexaanduiding 5975-A, appartementsindex 190, in de verkoopfase bekend als bouwnummer P85, uitmakende het tien/veertien duizend achthonderd vijfenzestig (10/14.865^{ste}) onverdeeld aandeel in de hiervoor onder 1. genoemde gemeenschap;
191. het appartementsrecht rechtgevend op het uitsluitend gebruik van de parkeerplaats in de kelder, plaatselijk bekend Horster-Engweg te Ermelo, kadastraal bekend gemeente Ermelo sectie I complexaanduiding 5975-A, appartementsindex 191, in de verkoopfase bekend als bouwnummer P86, uitmakende het tien/veertien duizend achthonderd vijfenzestig (10/14.865^{ste}) onverdeeld aandeel in de hiervoor onder 1. genoemde gemeenschap;
192. het appartementsrecht rechtgevend op het uitsluitend gebruik van de parkeerplaats in de kelder, plaatselijk bekend Horster-Engweg te Ermelo, kadastraal bekend gemeente Ermelo sectie I complexaanduiding 5975-A, appartementsindex 192, in de verkoopfase bekend als bouwnummer P87, uitmakende het tien/veertien duizend achthonderd vijfenzestig (10/14.865^{ste}) onverdeeld aandeel in de hiervoor onder 1. genoemde gemeenschap;
193. het appartementsrecht rechtgevend op het uitsluitend gebruik van de

- parkeerplaats in de kelder, plaatselijk bekend Horster-Engweg te Ermelo, kadastraal bekend gemeente Ermelo sectie I complexaanduiding 5975-A, appartementsindex 193, in de verkoopfase bekend als bouwnummer P88, uitmakende het tien/veertien duizend achthonderd vijfenzestig (10/14.865^{ste}) onverdeeld aandeel in de hiervoor onder 1. genoemde gemeenschap;
194. het appartementsrecht rechtgevend op het uitsluitend gebruik van de parkeerplaats in de kelder, plaatselijk bekend Horster-Engweg te Ermelo, kadastraal bekend gemeente Ermelo sectie I complexaanduiding 5975-A, appartementsindex 194, in de verkoopfase bekend als bouwnummer P89, uitmakende het tien/veertien duizend achthonderd vijfenzestig (10/14.865^{ste}) onverdeeld aandeel in de hiervoor onder 1. genoemde gemeenschap;
195. het appartementsrecht rechtgevend op het uitsluitend gebruik van de parkeerplaats in de kelder, plaatselijk bekend Horster-Engweg te Ermelo, kadastraal bekend gemeente Ermelo sectie I complexaanduiding 5975-A, appartementsindex 195, in de verkoopfase bekend als bouwnummer P90, uitmakende het tien/veertien duizend achthonderd vijfenzestig (10/14.865^{ste}) onverdeeld aandeel in de hiervoor onder 1. genoemde gemeenschap;
196. het appartementsrecht rechtgevend op het uitsluitend gebruik van de parkeerplaats in de kelder, plaatselijk bekend Horster-Engweg te Ermelo, kadastraal bekend gemeente Ermelo sectie I complexaanduiding 5975-A, appartementsindex 196, in de verkoopfase bekend als bouwnummer P91, uitmakende het tien/veertien duizend achthonderd vijfenzestig (10/14.865^{ste}) onverdeeld aandeel in de hiervoor onder 1. genoemde gemeenschap;
197. het appartementsrecht rechtgevend op het uitsluitend gebruik van de parkeerplaats in de kelder, plaatselijk bekend Horster-Engweg te Ermelo, kadastraal bekend gemeente Ermelo sectie I complexaanduiding 5975-A, appartementsindex 197, in de verkoopfase bekend als bouwnummer P92, uitmakende het tien/veertien duizend achthonderd vijfenzestig (10/14.865^{ste}) onverdeeld aandeel in de hiervoor onder 1. genoemde gemeenschap;
198. het appartementsrecht rechtgevend op het uitsluitend gebruik van de parkeerplaats in de kelder, plaatselijk bekend Horster-Engweg te Ermelo, kadastraal bekend gemeente Ermelo sectie I complexaanduiding 5975-A, appartementsindex 198, in de verkoopfase bekend als bouwnummer P93, uitmakende het tien/veertien duizend achthonderd vijfenzestig (10/14.865^{ste}) onverdeeld aandeel in de hiervoor onder 1. genoemde gemeenschap;
199. het appartementsrecht rechtgevend op het uitsluitend gebruik van de parkeerplaats in de kelder, plaatselijk bekend Horster-Engweg te Ermelo, kadastraal bekend gemeente Ermelo sectie I complexaanduiding 5975-A, appartementsindex 199, in de verkoopfase bekend als bouwnummer P94, uitmakende het tien/veertien duizend achthonderd vijfenzestig (10/14.865^{ste}) onverdeeld aandeel in de hiervoor onder 1. genoemde gemeenschap;
200. het appartementsrecht rechtgevend op het uitsluitend gebruik van de parkeerplaats in de kelder, plaatselijk bekend Horster-Engweg te Ermelo, kadastraal bekend gemeente Ermelo sectie I complexaanduiding 5975-A,

- appartementsindex 200, in de verkoopfase bekend als bouwnummer P95, uitmakende het tien/veertien duizend achthonderd vijfenzestig (10/14.865^{ste}) onverdeeld aandeel in de hiervoor onder 1. genoemde gemeenschap;
201. het appartementsrecht rechtgevend op het uitsluitend gebruik van de parkeerplaats in de kelder, plaatselijk bekend Horster-Engweg te Ermelo, kadastraal bekend gemeente Ermelo sectie I complexaanduiding 5975-A, appartementsindex 201, in de verkoopfase bekend als bouwnummer P96, uitmakende het tien/veertien duizend achthonderd vijfenzestig (10/14.865^{ste}) onverdeeld aandeel in de hiervoor onder 1. genoemde gemeenschap;
202. het appartementsrecht rechtgevend op het uitsluitend gebruik van de parkeerplaats in de kelder, plaatselijk bekend Horster-Engweg te Ermelo, kadastraal bekend gemeente Ermelo sectie I complexaanduiding 5975-A, appartementsindex 202, in de verkoopfase bekend als bouwnummer P97, uitmakende het tien/veertien duizend achthonderd vijfenzestig (10/14.865^{ste}) onverdeeld aandeel in de hiervoor onder 1. genoemde gemeenschap;
203. het appartementsrecht rechtgevend op het uitsluitend gebruik van de parkeerplaats in de kelder, plaatselijk bekend Horster-Engweg te Ermelo, kadastraal bekend gemeente Ermelo sectie I complexaanduiding 5975-A, appartementsindex 203, in de verkoopfase bekend als bouwnummer P98, uitmakende het tien/veertien duizend achthonderd vijfenzestig (10/14.865^{ste}) onverdeeld aandeel in de hiervoor onder 1. genoemde gemeenschap;
204. het appartementsrecht rechtgevend op het uitsluitend gebruik van de parkeerplaats in de kelder, plaatselijk bekend Horster-Engweg te Ermelo, kadastraal bekend gemeente Ermelo sectie I complexaanduiding 5975-A, appartementsindex 204, in de verkoopfase bekend als bouwnummer P99, uitmakende het tien/veertien duizend achthonderd vijfenzestig (10/14.865^{ste}) onverdeeld aandeel in de hiervoor onder 1. genoemde gemeenschap;
205. het appartementsrecht rechtgevend op het uitsluitend gebruik van de parkeerplaats in de kelder, plaatselijk bekend Horster-Engweg te Ermelo, kadastraal bekend gemeente Ermelo sectie I complexaanduiding 5975-A, appartementsindex 205, in de verkoopfase bekend als bouwnummer P100, uitmakende het tien/veertien duizend achthonderd vijfenzestig (10/14.865^{ste}) onverdeeld aandeel in de hiervoor onder 1. genoemde gemeenschap;
206. het appartementsrecht rechtgevend op het uitsluitend gebruik van de parkeerplaats in de kelder, plaatselijk bekend Horster-Engweg te Ermelo, kadastraal bekend gemeente Ermelo sectie I complexaanduiding 5975-A, appartementsindex 206, in de verkoopfase bekend als bouwnummer P101, uitmakende het tien/veertien duizend achthonderd vijfenzestig (10/14.865^{ste}) onverdeeld aandeel in de hiervoor onder 1. genoemde gemeenschap;
207. het appartementsrecht rechtgevend op het uitsluitend gebruik van de parkeerplaats in de kelder, plaatselijk bekend Horster-Engweg te Ermelo, kadastraal bekend gemeente Ermelo sectie I complexaanduiding 5975-A, appartementsindex 207, in de verkoopfase bekend als bouwnummer P102, uitmakende het tien/veertien duizend achthonderd vijfenzestig (10/14.865^{ste})

- onverdeeld aandeel in de hiervoor onder 1. genoemde gemeenschap;
208. het appartementsrecht rechtgevend op het uitsluitend gebruik van de parkeerplaats in de kelder, plaatselijk bekend Horster-Engweg te Ermelo, kadastraal bekend gemeente Ermelo sectie I complexaanduiding 5975-A, appartementsindex 208, in de verkoopfase bekend als bouwnummer P103, uitmakende het tien/veertien duizend achthonderd vijfenzestig (10/14.865^{ste}) onverdeeld aandeel in de hiervoor onder 1. genoemde gemeenschap;
209. het appartementsrecht rechtgevend op het uitsluitend gebruik van de parkeerplaats in de kelder, plaatselijk bekend Horster-Engweg te Ermelo, kadastraal bekend gemeente Ermelo sectie I complexaanduiding 5975-A, appartementsindex 209, in de verkoopfase bekend als bouwnummer P104, uitmakende het tien/veertien duizend achthonderd vijfenzestig (10/14.865^{ste}) onverdeeld aandeel in de hiervoor onder 1. genoemde gemeenschap;
210. het appartementsrecht rechtgevend op het uitsluitend gebruik van de parkeerplaats in de kelder, plaatselijk bekend Horster-Engweg te Ermelo, kadastraal bekend gemeente Ermelo sectie I complexaanduiding 5975-A, appartementsindex 210, in de verkoopfase bekend als bouwnummer P105, uitmakende het tien/veertien duizend achthonderd vijfenzestig (10/14.865^{ste}) onverdeeld aandeel in de hiervoor onder 1. genoemde gemeenschap;
211. het appartementsrecht rechtgevend op het uitsluitend gebruik van de parkeerplaats in de kelder, plaatselijk bekend Horster-Engweg te Ermelo, kadastraal bekend gemeente Ermelo sectie I complexaanduiding 5975-A, appartementsindex 211, uitmakende het tien/veertien duizend achthonderd vijfenzestig (10/14.865^{ste}) onverdeeld aandeel in de hiervoor onder 1. genoemde gemeenschap;
212. het appartementsrecht rechtgevend op het uitsluitend gebruik van de parkeerplaats in de kelder, plaatselijk bekend Horster-Engweg te Ermelo, kadastraal bekend gemeente Ermelo sectie I complexaanduiding 5975-A, appartementsindex 212, uitmakende het tien/veertien duizend achthonderd vijfenzestig (10/14.865^{ste}) onverdeeld aandeel in de hiervoor onder 1. genoemde gemeenschap;
213. het appartementsrecht rechtgevend op het uitsluitend gebruik van de parkeerplaats in de kelder, plaatselijk bekend Horster-Engweg te Ermelo, kadastraal bekend gemeente Ermelo sectie I complexaanduiding 5975-A, appartementsindex 213, uitmakende het vijf/veertien duizend achthonderd vijfenzestig (5/14.865^{ste}) onverdeeld aandeel in de hiervoor onder 1. genoemde gemeenschap;
214. het appartementsrecht rechtgevend op het uitsluitend gebruik van de parkeerplaats in de kelder, plaatselijk bekend Horster-Engweg te Ermelo, kadastraal bekend gemeente Ermelo sectie I complexaanduiding 5975-A, appartementsindex 214, uitmakende het vijf/veertien duizend achthonderd vijfenzestig (5/14.865^{ste}) onverdeeld aandeel in de hiervoor onder 1. genoemde gemeenschap;
215. het appartementsrecht rechtgevend op het uitsluitend gebruik van de

- parkeerplaats in de kelder, plaatselijk bekend Horster-Engweg te Ermelo, kadastraal bekend gemeente Ermelo sectie I complexaanduiding 5975-A, appartementsindex 215, uitmakende het vijf/veertien duizend achthonderd vijfenzestig (5/14.865^{ste}) onverdeeld aandeel in de hiervoor onder 1. genoemde gemeenschap;
216. het appartementsrecht rechtgevend op het uitsluitend gebruik van de parkeerplaats in de kelder, plaatselijk bekend Horster-Engweg te Ermelo, kadastraal bekend gemeente Ermelo sectie I complexaanduiding 5975-A, appartementsindex 216, uitmakende het vijf/veertien duizend achthonderd vijfenzestig (5/14.865^{ste}) onverdeeld aandeel in de hiervoor onder 1. genoemde gemeenschap;
217. het appartementsrecht rechtgevend op het uitsluitend gebruik van de parkeerplaats in de kelder, plaatselijk bekend Horster-Engweg te Ermelo, kadastraal bekend gemeente Ermelo sectie I complexaanduiding 5975-A, appartementsindex 217, uitmakende het vijf/veertien duizend achthonderd vijfenzestig (5/14.865^{ste}) onverdeeld aandeel in de hiervoor onder 1. genoemde gemeenschap;
218. het appartementsrecht rechtgevend op het uitsluitend gebruik van de parkeerplaats in de kelder, plaatselijk bekend Horster-Engweg te Ermelo, kadastraal bekend gemeente Ermelo sectie I complexaanduiding 5975-A, appartementsindex 218, uitmakende het vijf/veertien duizend achthonderd vijfenzestig (5/14.865^{ste}) onverdeeld aandeel in de hiervoor onder 1. genoemde gemeenschap;
219. het appartementsrecht rechtgevend op het uitsluitend gebruik van de parkeerplaats in de kelder, plaatselijk bekend Horster-Engweg te Ermelo, kadastraal bekend gemeente Ermelo sectie I complexaanduiding 5975-A, appartementsindex 219, uitmakende het vijf/veertien duizend achthonderd vijfenzestig (5/14.865^{ste}) onverdeeld aandeel in de hiervoor onder 1. genoemde gemeenschap;
220. het appartementsrecht rechtgevend op het uitsluitend gebruik van de parkeerplaats in de kelder, plaatselijk bekend Horster-Engweg te Ermelo, kadastraal bekend gemeente Ermelo sectie I complexaanduiding 5975-A, appartementsindex 220, uitmakende het vijf/veertien duizend achthonderd vijfenzestig (5/14.865^{ste}) onverdeeld aandeel in de hiervoor onder 1. genoemde gemeenschap;
221. het appartementsrecht rechtgevend op het uitsluitend gebruik van de parkeerplaats in de kelder, plaatselijk bekend Horster-Engweg te Ermelo, kadastraal bekend gemeente Ermelo sectie I complexaanduiding 5975-A, appartementsindex 221, uitmakende het vijf/veertien duizend achthonderd vijfenzestig (5/14.865^{ste}) onverdeeld aandeel in de hiervoor onder 1. genoemde gemeenschap;
222. het appartementsrecht rechtgevend op het uitsluitend gebruik van de parkeerplaats in de kelder, plaatselijk bekend Horster-Engweg te Ermelo, kadastraal bekend gemeente Ermelo sectie I complexaanduiding 5975-A,

appartementsindex 222,
uitmakende het vijf/veertien duizend achthonderd vijfenzestig (5/14.865^{ste})
onverdeeld aandeel in de hiervoor onder 1. genoemde gemeenschap.

Voormelde breukdelen zijn berekend op basis van de privégedeelten binnen de dikke
belijningen op voormelde splitsingstekeningen.

De opgave van voormelde oppervlakten zal aan deze akte worden gehecht.

6. Vorenomschreven appartementsrechten zullen alle toebehoren aan Gemeente.

C. SPLITSING/SPLITSINGSREGLEMENT

Partijen gaan hierbij over tot de sub B bedoelde splitsing in appartementsrechten en tot
vaststelling van het navolgende reglement, als bedoeld in artikel 5:111 sub d van het
Burgerlijk Wetboek.

Dit reglement omvat de bepalingen van het door de Koninklijke Notariële
Beroepsorganisatie vastgestelde modelreglement bij splitsing in appartementsrechten,
opgenomen in een akte verleden op zeventien januari tweeduizend zes voor Mr. A.G.
Hartman, notaris te Amsterdam, ingeschreven in het register Hypotheken 4 in deel 30969
nummer 139 van voormelde openbare registers te Arnhem op achttien januari daarna,
welke bepalingen -met uitzondering van Annex 1- zullen worden beschouwd als in de
onderhavige akte woordelijk te zijn opgenomen, voorzover hierna niet gewijzigd of
aangevuld.

Het reglement van splitsing wordt gewijzigd en/of aangevuld als volgt:

1. Artikel 1 wordt als volgt gewijzigd:

"Artikel 1

- a. "akte": de akte van splitsing, met inbegrip van de tekening als bedoeld in artikel
5:109 tweede lid van het Burgerlijk Wetboek, van het reglement alsmede de
eventuele wijzigingen en aanvullingen daarvan;
- b. "beheerder": een door de vergadering benoemd (rechts)persoon die nader te
bepalen taken van het bestuur uitoefent, zoals het administratief/financieel beheer,
het technisch beheer of het bouwkundig beheer;
- c. "bestuur": het bestuur van de vereniging als bedoeld in artikel 5:131 van het
Burgerlijk Wetboek, gevormd door één of meer bestuurders;
- d. "boekjaar": het boekjaar van de vereniging;
- e. "eigenaar": de gerechtigde tot een appartementsrecht als bedoeld in artikel 5:106
vijfde lid van het Burgerlijk Wetboek, waaronder begrepen een erfpachter,
opstaller, vruchtgebruiker of gerechtigde krachtens een recht van gebruik en/of
bewoning op een privé gedeelte respectievelijk appartementsrecht, tenzij uit de
tekst of de strekking van het desbetreffende artikel anders blijkt;
- f. "gebouw": het gebouw of de gebouwen dat/die in de splitsing is/zijn betrokken;
- g. "gebruiker": degene die als huurder of anderszins, anders dan krachtens een
beperkt recht, het gebruik van het privé gedeelte heeft als bedoeld in artikel 5:120
van het Burgerlijk Wetboek;
- h. "gemeenschap": de in de splitsing betrokken goederen;
- i. "gemeenschappelijke gedeelten": die gedeelten van het gebouw en/of de grond
die blijkens de akte niet bestemd zijn of worden om als afzonderlijk geheel te
worden gebruikt;

- j. "gemeenschappelijke zaken": alle zaken die bestemd zijn of worden om door alle eigenaars of een bepaalde groep van eigenaars gebruikt te worden voor zover niet vallende onder i;
 - k. "grond": (het recht op) de grond die in de splitsing is betrokken;
 - l. "huishoudelijk reglement": het huishoudelijk reglement als bedoeld in artikel 59 van het reglement;
 - m. "jaarrekening": de jaarrekening waarin is opgenomen een balans en een exploitatierekening met toelichting;
 - n. "jaarverslag": het verslag van het bestuur over de gang van zaken in de vereniging en het gevoerde beleid;
 - o. "onderappartementsrecht": een appartementsrecht ontstaan bij een ondersplitsing;
 - p. "ondereigenaar": de eigenaar van een onderappartementsrecht;
 - q. "ondersplitsing": de splitsing in appartementsrechten als bedoeld in artikel 5:106 derde lid van het Burgerlijk Wetboek;
 - r. "privé gedeelte": het gedeelte of de gedeelten van het gebouw en/of de grond dat/die blijkens de akte bestemd is/zijn of worden om als afzonderlijk geheel te worden gebruikt;
 - s. "raad van commissarissen": de raad van commissarissen als bedoeld in artikel 2:48 juncto artikel 5:135 van het Burgerlijk Wetboek;
 - t. "reglement": het reglement van splitsing als bedoeld in de artikelen 5:111 en 5:112 van het Burgerlijk Wetboek, inhoudende onder meer de statuten van de vereniging en de rechten en plichten van de eigenaars;
 - u. "reglement van ondersplitsing": het voor de ondersplitsing geldende reglement van splitsing;
 - v. "reservefonds": het reservefonds als bedoeld in artikel 5:126 eerste lid van het Burgerlijk Wetboek;
 - w. "vereniging": de vereniging van eigenaars als bedoeld in artikel 5:112 eerste lid onder e en artikel 5:124 van het Burgerlijk Wetboek;
 - x. "vereniging van ondereigenaars": de vereniging van eigenaars ontstaan bij de ondersplitsing;
 - y. "vergadering": de vergadering van eigenaars als bedoeld in artikel 5:112 tweede lid onder d en artikel 5:125 eerste lid van het Burgerlijk Wetboek;
 - z. "voorzitter": de voorzitter van de vergadering."
2. Aan de definities van artikel 1 wordt het onder z. volgende toegevoegd:
"z.1 kantonrechter: rechtbank Zutphen, sector kanton locatie Harderwijk".
 3. Waar in artikel 2 lid 4 en artikel 3 staat vermeld "zijn personeel", dient te gelezen te worden: door de eigenaar en gebruiker aangewezen derde(n)"
 4. Aan artikel 8 lid 1 wordt gewijzigd als volgt:
"1. Ieder van de eigenaars is in de gemeenschap voor een aandeel gerechtigd en wel voor het breukdeel waarvan de noemer telkens veertien duizend achthonderd vijfenzestig (14.865) bedraagt en de teller voor de appartementsrechten steeds bij de omschrijving van de appartementsrechten vermelde aandeel in de gemeenschap.
Een appartementseigenaar kan geen aanpassing van de breukdelen eisen

wegens over- of ondermaat indien deze minder dan tien procent (10%) bedraagt."

5. Aan artikel 8 worden de leden 5 tot en met 8 toegevoegd:

"5. In verband met bouwkundige constructie van het appartementencomplex zal de volgende kostenverdeling van toepassing zijn voor wat betreft de complexen waarbinnen de woonappartementsrechten met de indices 1 tot en met 41 gesitueerd zijn respectievelijk de complexen waarbinnen de woonappartementsrechten met de indices 42 tot en met 103 gesitueerd zijn.

Het vorenstaande heeft tot gevolg dat:

a. met uitzondering van de in artikel 17 lid a en lid b opgesomde gemeenschappelijke gedeelten en gemeenschappelijke zaken als:

- de grond;
- de funderingen;
- de dragende muren;
- de kolommen;
- het geraamte van het gebouw;
- de hellingbaan;
- de (huis)vuilcontainer(s);
- verenigingskosten;
- kosten ontmoetingsruimte,

alle kosten verband houdende met onderhoud, schoonmaak, instandhouding en alle eventueel bijkomende kosten voor rekening van de gerechtigden tot de appartementsrechten met de indices 1 tot en met 41 komen;

b. met uitzondering van de in artikel 17 lid a en lid b opgesomde gemeenschappelijke gedeelten en gemeenschappelijke zaken als:

- de grond;
- de funderingen;
- de dragende muren;
- de kolommen;
- het geraamte van het gebouw;
- de hellingbaan;
- de (huis)vuilcontainer(s),

alle kosten verband houdende met onderhoud, schoonmaak, instandhouding en alle eventueel bijkomende kosten voor rekening van de gerechtigden tot de appartementsrechten met de indices 42 tot en met 103 komen.

6. De kosten verband houdende met glasbewassing voor wat betreft de appartementsrechten met de indices 1 tot en met 41 komen geheel voor rekening van de eigenaars van die appartementsrechten.

7. De gemeenschappelijke fietsenstalling in de kelder waarbinnen de bergingen van de appartementsrechten met de indices 14 en 15 gesitueerd zijn, mag uitsluitend gebruikt worden door de eigenaars van de appartementsrechten met de indices 1 tot en met 13 en 16 tot en met 20. Alle kosten verbonden aan schoonmaak en instandhouding van deze fietsenstalling komen voor rekening van de eigenaars van de appartementsrechten met de indices 1 tot en met 20.

8. Alle onderhouds-, instandhoudings-, vernieuwingskosten terzake van de

parkeergarage

6. Na de laatste regel in artikel 10 lid 2 wordt toegevoegd:
De planningshorizon van het meerjarenonderhoudsplan zal op geen moment een kortere periode dan vijf (5) jaar omvatten."
7. In artikel 11 lid 2 wordt in de tweede volzin geschrapt het tekstdeel: "alsmede het aandeel van iedere eigenaar daarin"
8. Aan artikel 11 wordt een zin toegevoegd, die luidt als volgt:
"De datum met ingang waarvan de eerste eigenaars ten behoeve van de vereniging maandelijks voorschotbijdragen aan de beheerder moeten overmaken, is de eerste van de maand voorafgaand aan de datum van oplevering van het betreffende appartementsrecht."
9. In artikel 12 lid 2 komt de tweede volzin geheel te vervallen.
10. In artikel 15 lid 1 worden de woorden "door de vergadering aan te wijzen verzekeraars" vervangen door "door het bestuur te selecteren verzekeraar(s)."
11. In artikel 15 lid 5 wordt het bedrag "€ 11.345,--" vervangen door "een bedrag ter grootte van één procent (1%) van de verzekerde waarde."
12. Aan artikel 17 lid 1 sub a. slot wordt toegevoegd:
", ontmoetings- en ontspanningsruimten in de kelder en op de begane grond, binnenterrein, overkapping boven voetgangersentree, groenvoorziening(en) en (voet)paden;"
13. Aan artikel 17 wordt lid 5 toegevoegd luidende als volgt:
"5. Het uitkijkpunt op de toren waarbinnen de appartementsrechten met de indices 57 tot en met 76, 104 en 105 zijn gesitueerd, is voor alle gerechtigden tot een woonappartement toegankelijk via de bij bedoelde toren behorende lift zonder dat daarvoor een vergoeding verschuldigd is. Een bezoeker aan het uitkijkpunt dient vooraf in overleg te treden met het bestuur, zulks in verband met de toegankelijkheid."
14. In artikel 22 lid 2 wordt het woord "zichtbaar" verwijderd.
15. Aan artikel 22 lid 2 wordt toegevoegd:
"Ter plaatse van de gevelkozijnen zal buitenzonwering uitsluitend mogen worden aangebracht op basis van verticale screens. Andere vormen van zonwering is niet toegestaan. De besloten vennootschap met beperkte aansprakelijkheid: **Vos & Teeuwissen B.V.**, gevestigd te Huizen, kantoorhoudende te 1271 EJ Huizen, Handelsweg 2, ingeschreven in het handelsregister onder nummer 32028192, hierna te noemen: Vos & Teeuwissen zal tezamen met de architect een zonweringsplan uitwerken. Het uitwerkingsresultaat zal de norm bepalen voor het onderhavige appartementencomplex. Iedere eigenaar/gebruiker is gehouden de door of namens hem aangebrachte zonwering behoorlijk te onderhouden."
16. Aan artikel 22 lid 3 wordt toegevoegd:
"De toestemming als hiervoor bedoeld is niet van toepassing voor door/in opdracht van Vos & Teeuwissen aangebrachte wijzigingen in het kader van meerwerkopties tijdens de eerste bouwrealisatie van het appartementencomplex."
17. Aan artikel 25 wordt toegevoegd:
"De bestemming van de appartementsrechten met de indices 1 tot en met 13 en 16 tot

en met 41 is als volgt: woning.

De bestemming van de appartementsrechten met de indices 14, 15 en 42 tot en met 103 is als volgt: woning met berging.

De bestemming van de appartementsrechten met de indices 104 en 105 is als volgt: vrijetijds-/hobbyruimte.

De bestemming van de appartementsrechten met de indices 106 tot en met 223 is als volgt: parkeerplaats.

In verband met de bestemming van de appartementsrechten met de indices 104 en 105 en de voorgenomen ondersplitsing van deze indices, mogen zowel de indices 104 en 105 als de na de ondersplitsing ontstane onderappartementsrechten uitsluitend worden vervreemd aan gerechtigden tot de appartementsrechten met de indices 1 tot en met 103."

18. Artikel 26 lid 3 wordt gewijzigd als volgt:

"Bestaande situaties tentijde van de oplevering van het gebouw dienen te worden geduld."

19. Aan artikel 26 wordt lid 4 toegevoegd luidende:

"4. De toestemming als hiervoor bedoeld is niet van toepassing voor door/in opdracht van Vos & Teeuwissen aangebrachte wijzigingen in het kader van meerwerkopties tijdens de eerste bouwrealisatie van het appartementencomplex."

20. Aan artikel 28 lid 3 wordt toegevoegd:

"Indien de betreffende eigenaar niet bereikt kan worden, wordt zijn toestemming op grond van dit reglement desondanks geacht te zijn verkregen. Het bestuur zal de eigenaar zo spoedig mogelijk van het betreden van het appartement op de hoogte stellen en alle maatregelen nemen om eventuele schade zoveel mogelijk te beperken."

21. Aan artikel 28 lid 5 wordt toegevoegd:

"Het is het bestuur in noodgevallen en calamiteiten toegestaan het appartementsrecht te betreden ook indien de eigenaar niet aldaar aanwezig is."

22. Aan artikel 30 lid 2 wordt voor het woord "evenement" het woord "verzekerd" toegevoegd.

23. Aan artikel 40 lid 1 wordt een zin toegevoegd, die luidt als volgt:

"Met uitzondering van de appartementsrechten met de indices 104 en 105 is ondersplitsing zonder toestemming van de vergadering niet toegestaan."

24. In artikel 40 lid 8 worden de woorden "komt deze ten laste van de oude eigenaar" vervangen door de woorden "wordt deze verrekend op de wijze zoals met de beheerder is overeengekomen."

25. Artikel 40 vervalt lid 9.

26. In artikel 42 lid 4 wordt de tweede volzin gewijzigd als volgt:

"Het bestuur is bevoegd tot overdracht dan wel tot ingebruikgeving aan de eigenaars of aan derden van dat appartementsrecht/registergoed."

27. In artikel 45 lid 1 komen de woorden "in de gemeente waar de grond is gelegen" te vervallen.

28. In artikel 45 lid 4 worden de woorden "binnen drie weken" vervangen door de woorden "binnen zes weken."

29. In artikel 45 lid 8 vervalt de laatste volzin.

- ## Hypotheeken 4

gepubliceerd voor de bij de aanvang van bedoelde jaarlijkse periode lopende maand. Mocht het C.B.S. inmiddels zijn overgegaan tot publikatie van de consumentenprijs-index- alle huishoudens op een meer recente tijdbasis, dan zullen de prijsindices van de nieuwe reeks in aanmerking worden genomen, zo nodig na koppeling aan de prijsindices van voorafgaande reeksen. De wijze van koppeling zal geschieden in overleg met het C.B.S. Komt de consumentenprijsindex -alle huishoudens te vervallen, dan zullen de in de eerste zin van dit artikel genoemde bedragen worden gewijzigd aan de hand van andere vergelijkbare prijsindices."

D. AANBIEDINGSVERPLICHTING PARKEERPLAATSEN/KETTINGBEDING

1. Indien een eigenaar van (één van) de bij inschrijving van deze akte ontstane appartementsrechten bestemd tot parkeerplaats (appartementsindices 106 tot en met 222), hierna ook te noemen: aanbieder, zijn appartementsrecht(en) wenst te vervreemden, is hij verplicht dat (die) appartementsrecht(en) eerst te koop aan te bieden aan de eigenaars van de overige door inschrijving van deze akte ontstane appartementsrechten, die alsdan een recht van voorkeur tot koop hebben. Bovengemelde verplichting geldt niet bij de eerste eigendomsoverdracht van elk van de door inschrijving van bij deze akte ontstane appartementsrechten.
Indien de eigenaars van de overige door inschrijving van deze akte ontstane appartementsrechten geen belangstelling hebben voor het (de) te vervreemden appartementsrecht(en), dan kan het (de) appartementsrecht(en) aan derden worden aangeboden.
2. De aanbieder biedt het (de) appartementsrecht(en) dat (die) hij wil vervreemden aan door middel van een aangetekende brief aan het bestuur van de vereniging. In die brief vermeldt hij de koopprijs alsmede de overige voorwaarden en bepalingen waaronder hij een koopovereenkomst wenst te sluiten. Het bestuur is verplicht binnen tien (10) dagen na ontvangst van de hiervoor vermelde brief, over de inhoud van die brief een schriftelijke mededeling te doen aan de eigenaars van de overige bij deze akte ontstane appartementsrechten op een door haar te bepalen wijze. Aan het schriftelijk meedelen aan voormelde eigenaars door het bestuur is bijvoorbeeld voldaan indien de aanbieder openbaar wordt gemaakt door deze goed zichtbaar in de gemeenschappelijke ruimte(n) van het complex aan te brengen.
3. Binnen éénnentwintig (21) kalenderdagen na de in de vorige paragraaf bedoelde mededeling van het bestuur dienen voormelde eigenaars die van hun recht van voorkeur gebruik wensen te maken dit aan het bestuur schriftelijk mede te delen, bij gebreke waarvan hun recht van voorkeur is vervallen; de eigenaars die tijdig hebben verklaard van hun recht van voorkeur gebruik te willen maken worden hierna ook genoemd: gegadigde(n).
4. Indien meerdere aangeschreven eigenaars van het aanbod gebruik wensen te maken, zal de toewijzing geschieden door middel van een verloting te verrichten binnen tien (10) dagen na de in lid 3 vermelde termijn door het bestuur onder toezicht van een notaris. Elke gegadigde krijgt een rangnummer.
5. Binnen drie (3) dagen na het verstrijken van de in lid 3 van dit artikel gestelde termijn casu quo na de loting deelt het bestuur aan de aanbieder en de gegadigde bij aangetekend schrijven mede wie de toegewezen gegadigde (de gegadigde met het

hoogste rangnummer) is waarmee de aanbieder de koopovereenkomst zal moeten sluiten. De koopovereenkomst dient binnen twee (2) weken na dit aangetekend schrijven door partijen ten overstaan van een notaris te worden ondertekend. De akte van levering dient binnen vier (4) weken na het tekenen van de koopovereenkomst te worden verleden.

6. Indien de gegadigde die door de loting is toegewezen in gebreke blijft in de verplichting tot tekenen van de koopovereenkomst respectievelijk tekenen van de akte van levering, zal de gegadigde met het opvolgende rangnummer diegene zijn waarmee de aanbieder de koopovereenkomst dient te sluiten.
7. Indien geen van de eigenaren van een bij deze akte ontstaan appartementsrecht van hun recht van voorkeur tot koop gebruik wenst te maken, is de aanbieder gedurende een periode van zes (6) maanden na dagtekening van de aangetekende brief als bedoeld in lid 2 van dit artikel vrij het desbetreffende appartementsrecht aan een derde te vervreemden voor eenzelfde koopprijs en onder dezelfde voorwaarden als hij het appartementsrecht heeft aangeboden als bedoeld in lid 2 van dit artikel. Indien de aanbieder het appartementsrecht voor een lagere koopprijs of ander voorwaarden wenst te verkopen, dient hij het appartementsrecht wederom conform bovenstaande paragrafen aan de eigenaars van de overige bij deze akte ontstane appartementsrechten aan te bieden.
8. De in de leden 1 tot en met 7 van dit artikel vermelde aanbiedingsplicht geldt niet:
 - a. ingeval van gedwongen openbare verkoop casu quo bij executoriale verkoop door de hypotheekhouder met gebruikmaking van het bepaalde in artikel 3:268 van het Burgerlijk Wetboek; of
 - b. ingeval een parkeerplaats tezamen met een aan de vervreemder in eigendom toebehorend appartementsrecht, rechtgevend op het gebruik van een woning, welk appartementsrecht derhalve in eigendom moet zijn bij zelfde eigenaar, aan een derde wordt vervreemd.
9. Indien een eigenaar van een parkeerplaats overgaat tot vervreemding zonder voormelde aanbieding of voormelde verplichting tot levering of tegen een lagere prijs dan waarvoor het aan de leden was aangeboden, verbeurt de eigenaar een onmiddellijk opeisbare boete van vijfenveertig duizend euro (EUR 45.000,00) ten behoeve van de vereniging.

Elke eigenaar van een parkeerplaats en zijn rechtsopvolgers zijn verplicht voor zover nodig bij wijze van kettingbeding deze bepalingen op verbeurte van een boete van vijfenveertig duizend euro (EUR 45.000,00) ten behoeve van de vereniging op te leggen en volgende rechtsopvolgers te verplichten om deze bepalingen op te leggen bij elke opvolgende overgang onder bijzondere titel.

E. VERENIGING VAN EIGENAARS

Bij dezen wordt conform artikel 42 van het genoemde Reglement opgericht een vereniging van eigenaars als bedoeld in artikel 5:112 eerste lid sub e van het Burgerlijk Wetboek, genaamd: "Vereniging van Eigenaars Appartementencomplex Groot Horloo, gelegen aan de Horster-Engweg te Ermelo", gevestigd te Ermelo.

F. OVERGANGSBEPALINGEN

1. Voor zover in het reglement zijn opgenomen bepalingen ingevolge welke het in gebruik

nemen van een privégedeelte afhankelijk wordt gesteld van de toestemming van de vergadering van eigenaars, zijn deze bepalingen niet van toepassing op de eerste bewoners/gebruikers.

2. De vergadering van eigenaars en het bestuur, voor zover aan hen het beheer van de gemeenschappelijke gedeelten en gemeenschappelijke zaken is opgedragen, kunnen geen beslissingen nemen of overeenkomsten aangaan waaruit verplichtingen voortvloeien die zich uitstrekken over een langere periode dan een jaar na de algemene oplevering van het gebouw, behoudens het hierna bepaalde.
3. Bedoelde overeenkomsten mogen wel worden aangegaan in die gevallen waarin bedoelde verplichtingen noodzakelijkerwijze voor een langere periode moeten gelden dan wel ten minste twee/derde van de tot het appartementencomplex behorende appartementsrechten door partijen aan (een) derde(n) zijn overgedragen.

VOLMACHT

Van de volmacht van partijen blijkt uit drie (3) onderhandse akten van volmacht, welke zijn gehecht aan de hiervoor onder A.3. genoemde akte van levering in economische zin.

BIJLAGE

Aan deze akte zullen de volgende bijlage worden gehecht:

- splitsingstekeningen;
- opgave breukdelen.

SLOT

De comparante is mij, notaris, bekend.

WAARVAN AKTE, verleden te Amersfoort op de datum in het hoofd van deze akte vermeld.

De comparante heeft verklaard dat partij een conceptakte heeft ontvangen en van de inhoud van de akte heeft kennisgenomen.

De inhoud van de akte is aan de comparante opgegeven en toegelicht.

De comparante heeft verklaard van de inhoud van de akte te hebben kennisgenomen, met de inhoud van de akte in te stemmen en op volledige voorlezing daarvan geen prijs te stellen.

Vervolgens is deze akte na beperkte voorlezing onmiddellijk door de comparante en mij, notaris ondertekend

om *kwatfen en tweeertig minuten*
(volgt ondertekening)

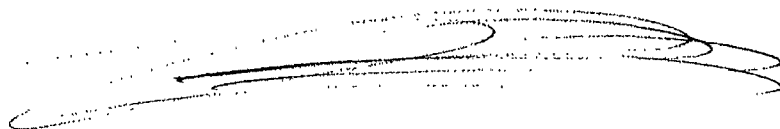
Uitgegeven voor afschrift op 1 augustus 2007.

G.H. Beens

De ondergetekende, mr. Gerrit Herman Beens, notaris te Amersfoort, verklaart, dat ten aanzien van het registergoed hetwelk in bovenstaande splitsing is betrokken, een vergunning als bedoeld in artikel 33 van de Huisvestingswet niet is vereist.

G.H. Beens

De ondergetekende, mr. Gerrit Herman Beens, notaris te Amersfoort, verklaart dat bovenstaand afschrift eensluidend is met het ter inschrijving aangeboden stuk.



Kadaster

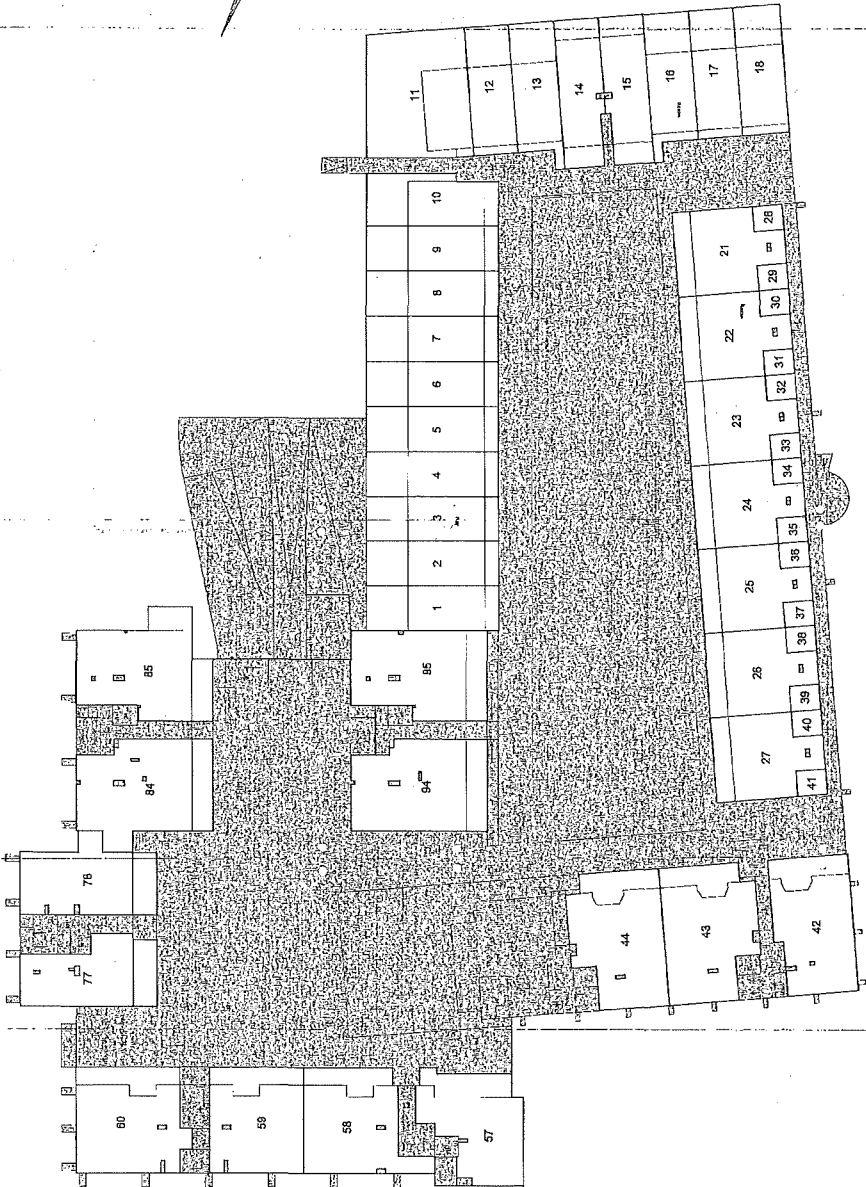
Verklaring:

Het voorgaande stuk is ingeschreven ten kantore van de Dienst voor het Kadaster en de Openbare Registers op 02-08-2007 om 09:00 in register Onroerende Zaken Hyp4 in deel 52764 nummer 82. Onder gelijk deel nummer werden de volgende analoge bijlage(n) mee ingeschreven: 20070802000001, 20070802000002, 20070802000003, 20070802000004, 20070802000005, 20070802000006.
Naam bewaarder: Mr. W. Louwman.

Voorgenomen splitsing in appartementsrechten van
het kadastrale perceel: Ermelo I 5541
Aangemaakt en gevestigd op: 17.07.2007
De notaris: W. S. M. B. B. B.



Schaal 1:200
Tekenring bestaat uit 6 bladen
Blad 2



begane grond

1:200 17.07.2007
W. S. M. B. B. B.

Notaris
W. S. M. B. B. B.
Ermelo
17.07.2007

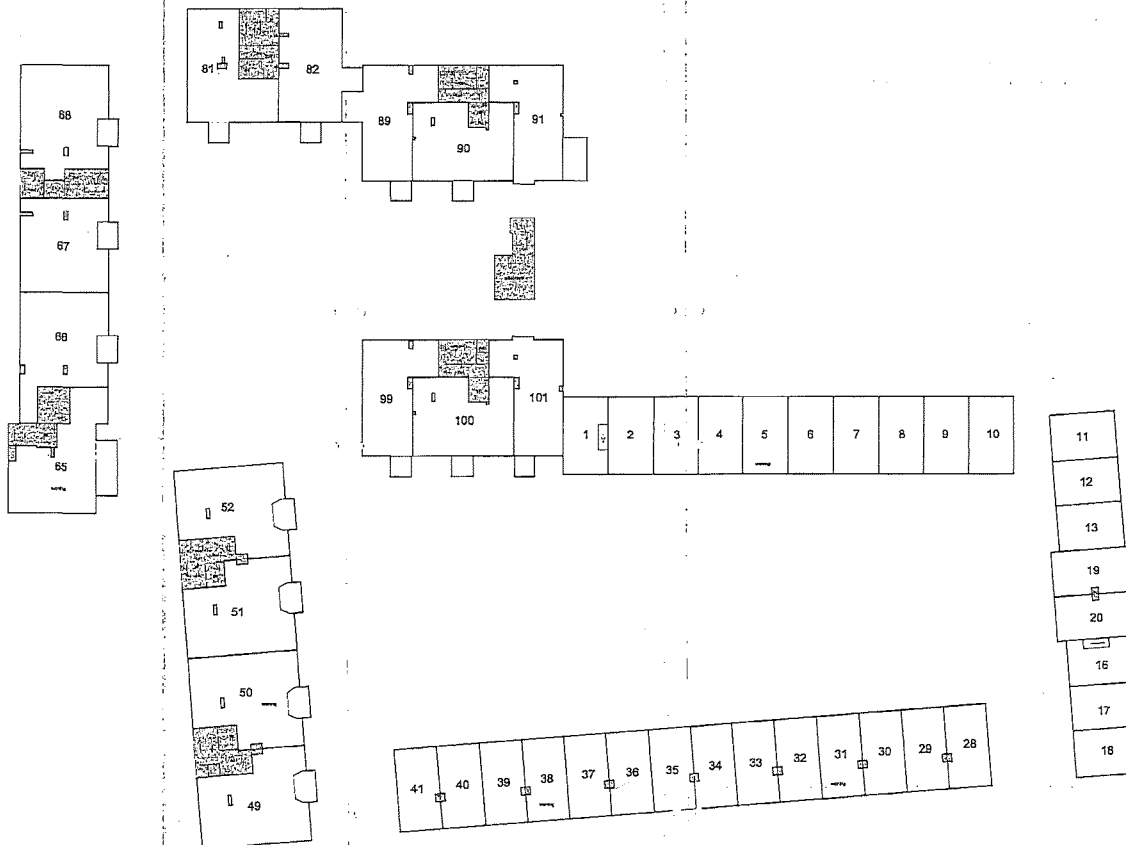
1:200 17.07.2007
W. S. M. B. B. B.

Voorgenomen splitsing in appartementsrechten van
het kadastrale perceel: Ermelo I 5997

Aangevraagd en goedgekeurd dd: 17-07-2009
De notaris, *Wm. J. H. J. van der Vliet*



Schaal 1:200
Gemeenschappelijk
Tekening bestaat uit 6 bladen
Blad 4



2e etage

De afgevaardigde van de gemeente Ermelo, *Wm. J. H. J. van der Vliet*, heeft de afgevaardigde van de gemeente Ermelo, *Wm. J. H. J. van der Vliet*, gemachtigd de afgevaardigde van de gemeente Ermelo, *Wm. J. H. J. van der Vliet*, te tekenen.

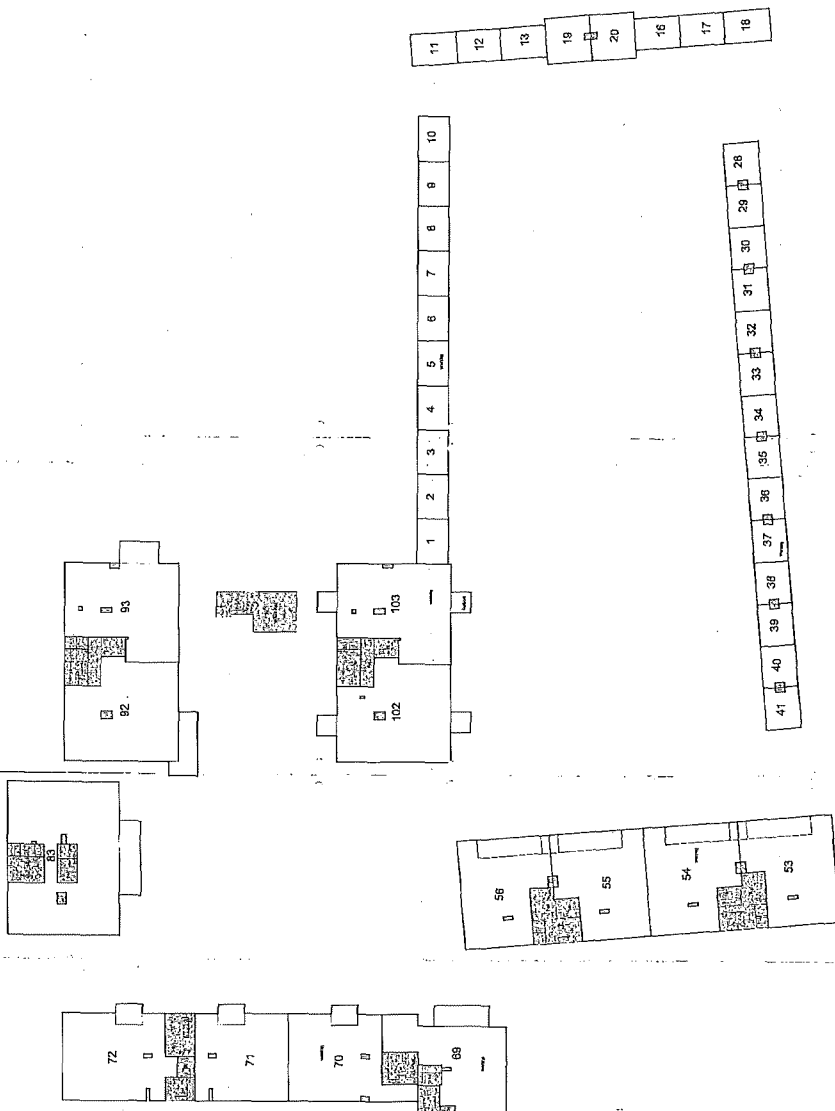
1:200

De afgevaardigde van de gemeente Ermelo, *Wm. J. H. J. van der Vliet*, heeft de afgevaardigde van de gemeente Ermelo, *Wm. J. H. J. van der Vliet*, gemachtigd de afgevaardigde van de gemeente Ermelo, *Wm. J. H. J. van der Vliet*, te tekenen.

Voorgenomen splitsing in appartementsrechten van
het kadastrale perceel: Eemelo 1 553
Aangevraagd en goedgekeurd op: 19-09-1991
De notaris, W. G. J. Smeets



Schaal 1 : 200
Tekenning bestaat uit 6 bladen
Blad 5



36 65228

Notaris: W. G. J. Smeets
Adres: ...

Notaris: W. G. J. Smeets
Adres: ...
Datum: 19-09-1991
Plaats: ...

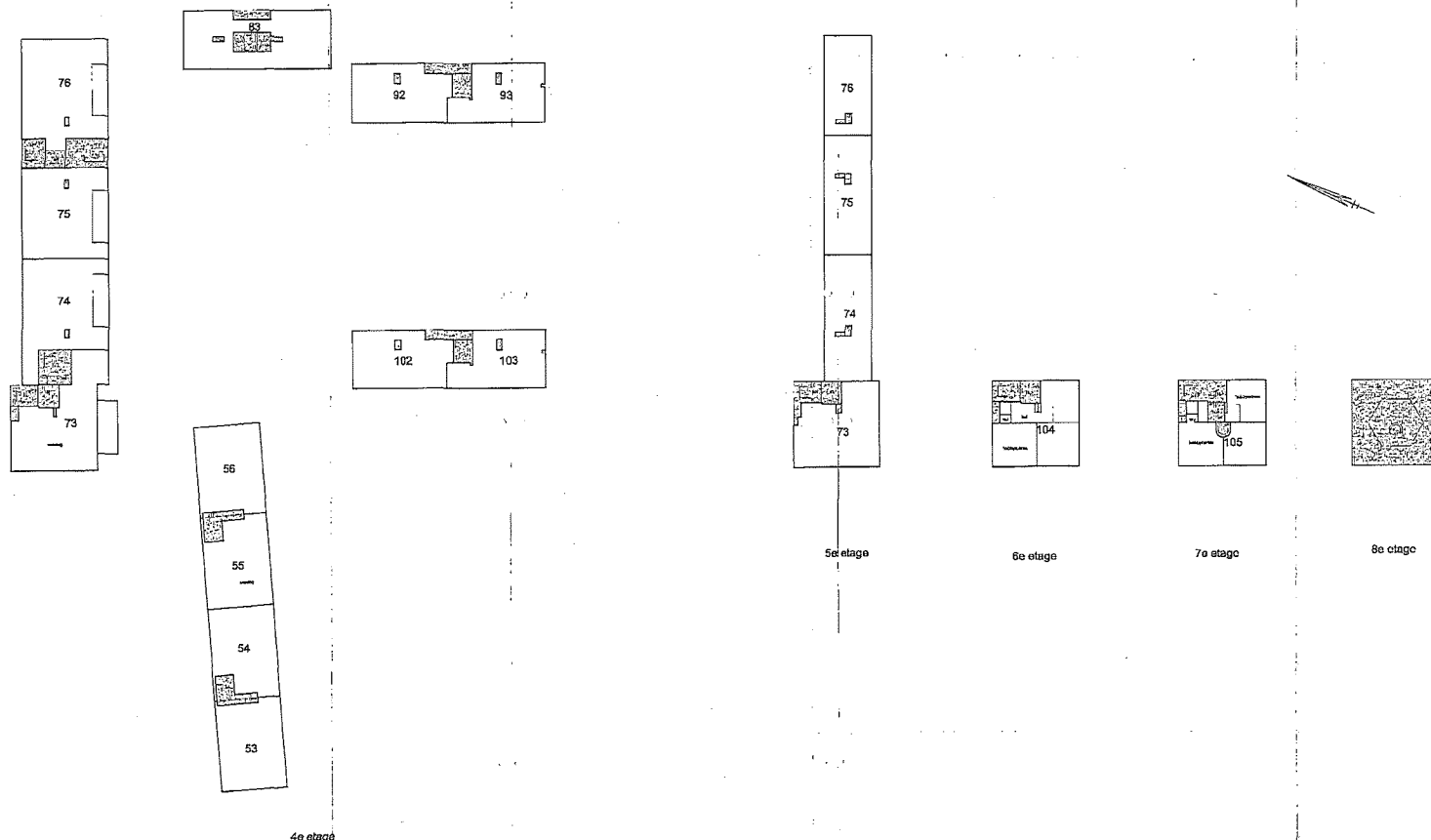
Notaris: W. G. J. Smeets
Adres: ...
Datum: 19-09-1991
Plaats: ...

Aangevraagd en gewaarmerkt dd: 17-07-2007
De notaris, *Mr. G.H. Baars*



 = Gemeenschappelijk

Tekening bestaat uit 6 bladen
Blad 6



4e étage

097146 230398Z-GEORGE

[illegible]

1. The first part of the document is a letter from the President of the United States to the Congress, dated January 1, 1861. It is a very important document, as it is the first official communication from the President to the Congress since the inauguration of Abraham Lincoln. The letter is written in a formal, dignified style, and it contains a number of important points. The President begins by expressing his confidence in the Congress, and then he goes on to discuss the state of the Union. He mentions the recent election of Lincoln, and he expresses his belief that the Congress will support the new President. He also discusses the issue of slavery, and he expresses his belief that the Congress will take action to end it. The letter is a very important document, as it is the first official communication from the President to the Congress since the inauguration of Abraham Lincoln.

[illegible]