



Meetrapport

Van het onderzoek uitgevoerd aan:

Groot Horloo 87, 3853 ML Ermelo



Jobse

Jobse — Etten-Leur
Markt 87, 4875 CC
+31 (0)88 033 4900
info@jobse.nl

Algemene voorwaarden
Diensten DNR 2011
Werken AVA 2013 / COVO 2010
jobse.nl



Inhoudsopgave

<u>Inhoudsopgave</u>	<u>2</u>
<u>Algemene Gegevens</u>	<u>3</u>
<u>Meetoverzicht</u>	<u>4</u>
<u>Meetstaat</u>	<u>6</u>

Meetinstructie conform NEN2580 meetinstructies juli 2019



Algemene gegevens

Adres	Groot Horloo 87, 3853 ML Ermelo
Gebruiksdoel	Woonfunctie
Bouwjaar	2010
Meetcertificaat	A
Datum inmeting	21-11-2025
Datum meetrapport	24-11-2025
Ingemeten opgesteld door	Y.Snel

Op de meetrapporten zijn de algemene voorwaarden van toepassing. Al onze metingen zijn verricht aan de hand van de meest recente meetinstructie gebruiksoppervlakte woningen en bruto inhoud woningen, gebaseerd op de NEN2580 meetinstructies. De meetinstructie sluit verschillen en meetuitkomsten niet volledig uit, door bijvoorbeeld interpretatieverschillen, afrondingen of beperkingen bij het uitvoeren van de meting. De meetstaat dient door afnemer te worden gecontroleerd, voordat deze wordt gepubliceerd.

Verantwoording

Dit meetrapport is naar wetenschap, eer en geweten opgesteld. Het rapport is opgesteld conform de richtlijnen van de NEN2580 meetinstructie versie juli 2019. Zie bijlage 1 voor een toelichting van de meetinstructie.

Type meting A

Dit meetcertificaat is opgesteld op basis van een controle van het gebouw op locatie. Tijdens deze controle worden afmetingen en ruimtegebruik gecontroleerd.

Type meting B

Dit meetcertificaat is opgesteld op basis van metingen van aangeleverde tekening. Het gebouw is niet op locatie ingemeten en op ruimtegebruik gecontroleerd.

Landelijke meetinstructie

Onder andere alle makelaars die zijn aangesloten bij NVM of VBO dienen zich aan deze meetinstructie te houden. Mogelijk wijken de in dit rapport opgegeven metrages enigszins af van hetgeen eerder bij de gebouweigenaar en/of opdrachtgever bekend was. In het verleden werd er in sommige gevallen (nog) niet conform de landelijke meetinstructie ingemeten. Ook eerder opgegeven metrages door bijvoorbeeld het Kadaster of een architect komen niet in alle gevallen overeen met de uitkomst van dit rapport, aangezien zij metrages hanteren die passend zijn bij de werkwijze van het vakgebied.

Meer informatie over de werkwijze van een inmeting en het bepalen van de gebruiksoppervlakte van uw woning kunt u vinden op: <https://www.nvm.nl/wonen/kopen/meetinstructie>.



Meetoverzicht

Vierde verdieping

Gebruiksoppervlakte wonen	100.5m ²
Gebouwgebonden buitenruimte	12.2m ²
Indicatieve bruto inhoud	326.0 m ³

Vijfde verdieping

Overige inpandige ruimte	36.7m ²
Indicatieve bruto inhoud	141.1 m ³

Berging

Externe bergruimte	3.8m ²
Indicatieve bruto inhoud	15.6 m ³

Totaal

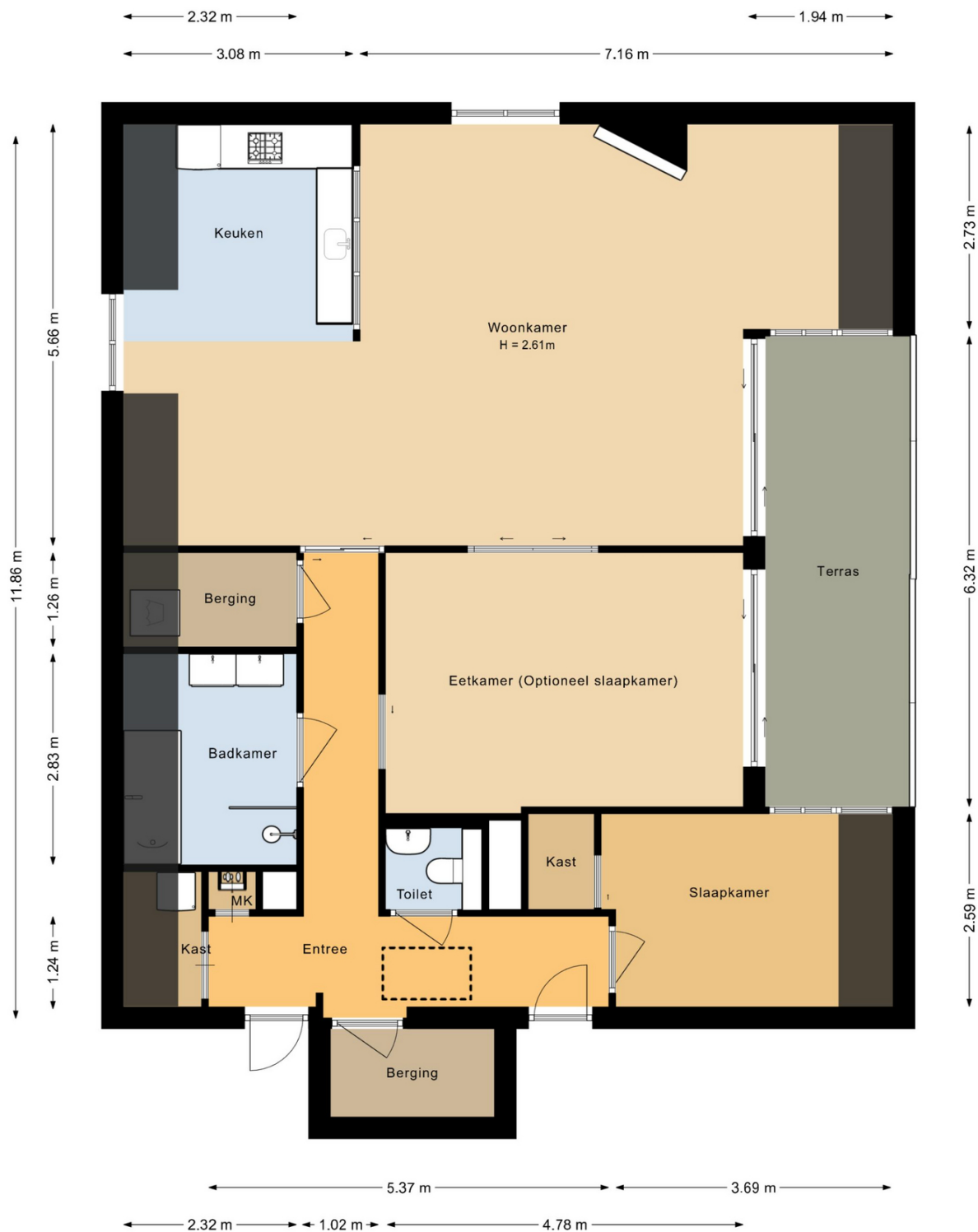
Gebruiksoppervlakte wonen	100.5m ²
Overige inpandige ruimte	36.7m ²
Gebouwgebonden buitenruimte	12.2m ²
Externe bergruimte	3.8m ²
Indicatieve bruto inhoud	482.7m ³



Verdieping	Vierde verdieping	Vijfde verdieping	Berging	Totaal
Gebruiksoppervlakte wonen	100.5	n.v.t.	n.v.t.	100.5
Overige inpandige ruimte	n.v.t.	36.7	n.v.t.	36.7
Gebouwgebonden buitenruimte	12.2	n.v.t.	n.v.t.	12.2
Externe bergruimte	n.v.t.	n.v.t.	3.8	3.8
Indicatieve bruto inhoud	326.0	141.1	15.6	482.7

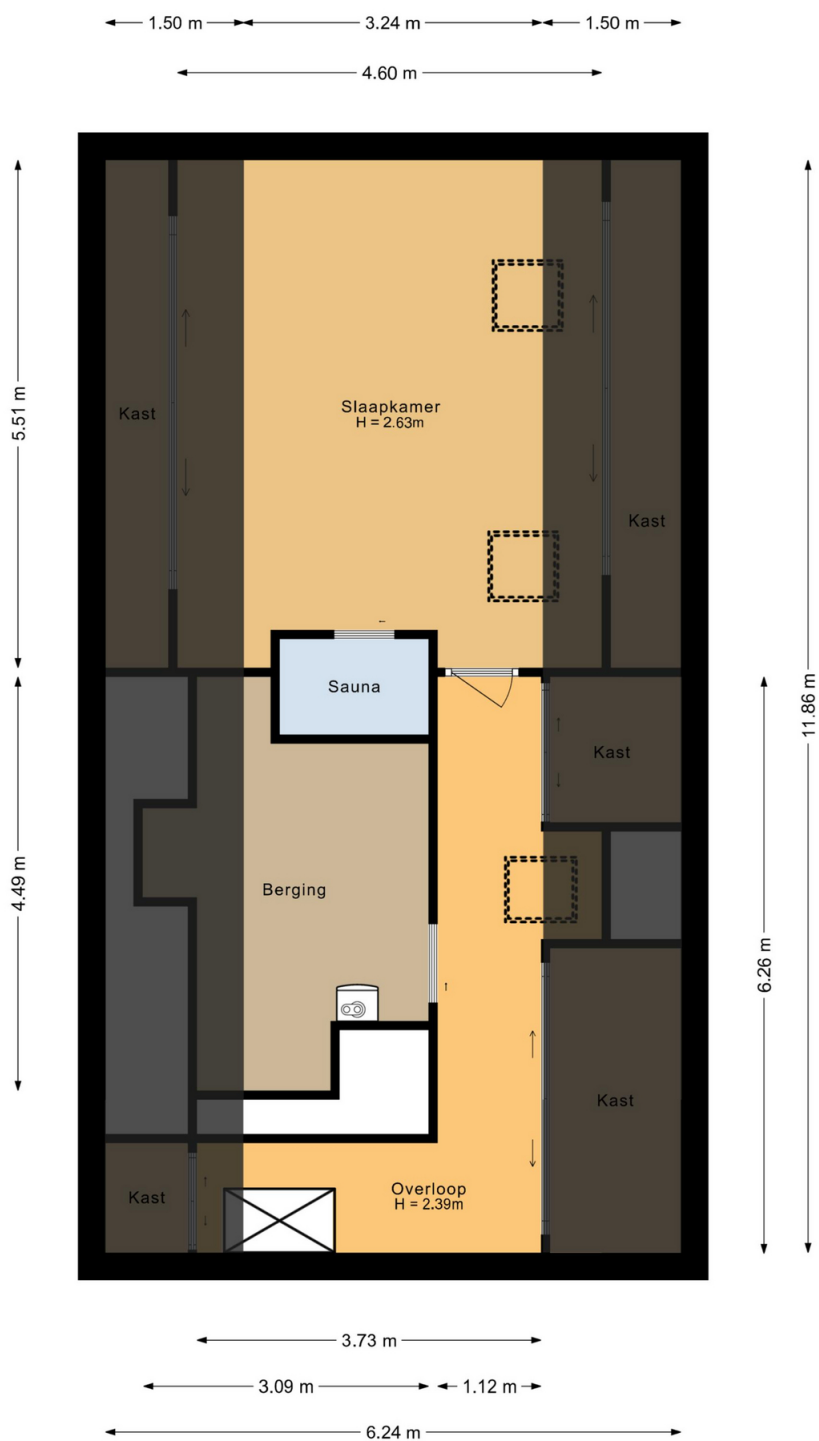
Meetstaat

Vierde verdieping

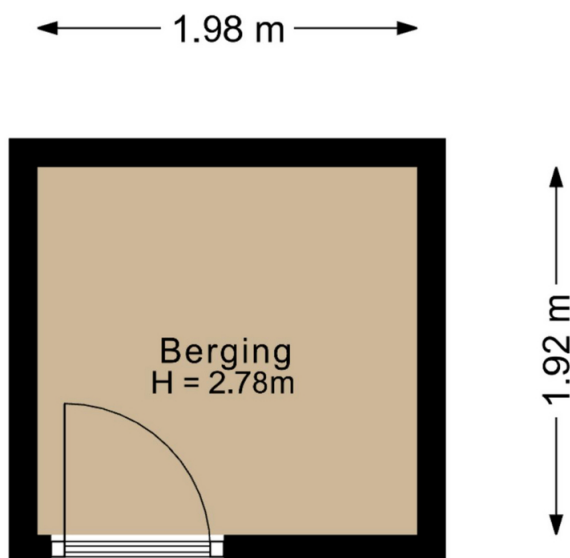


Aan de plattegronden kunnen geen rechten worden ontleend.

Vijfde verdieping



Aan de plattegronden kunnen geen rechten worden ontleend.
©Jobse | www.jobse.nl



Aan de plattegronden kunnen geen rechten worden ontleend.
©Jobse | www.jobse.nl